

平成25年度集中教育セミナー（臨床腎移植学会）

腎移植統計

自治医科大学
腎泌尿器外科学講座（腎臓外科学部門）
八木澤 隆

日本臨床腎移植学会 COI 開示

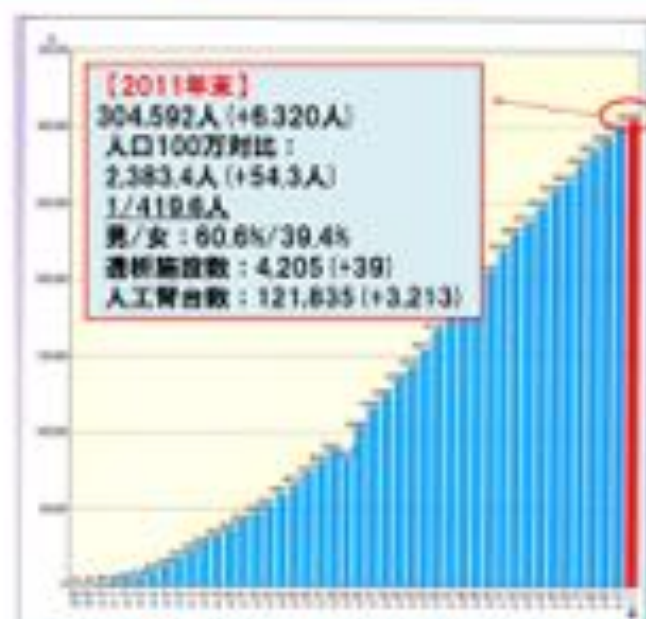
八木澤 隆

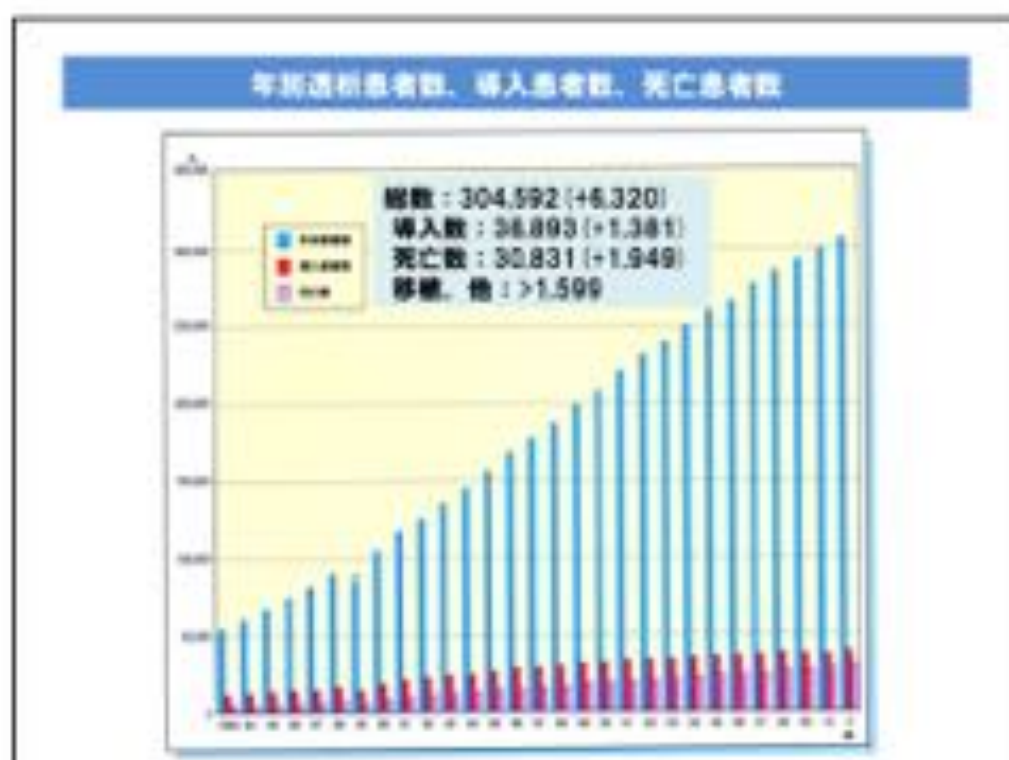
演題発表に関連し、開示すべきCOI関係にある
企業などはありません。

慢性透析療法の現況

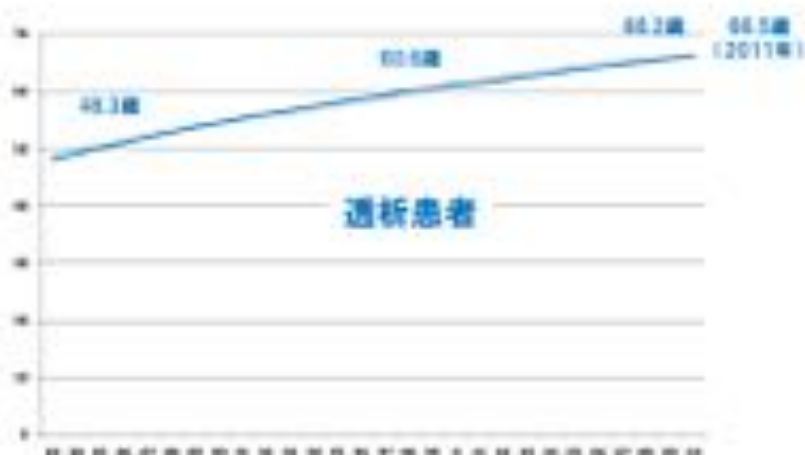


慢性透析患者数の推移



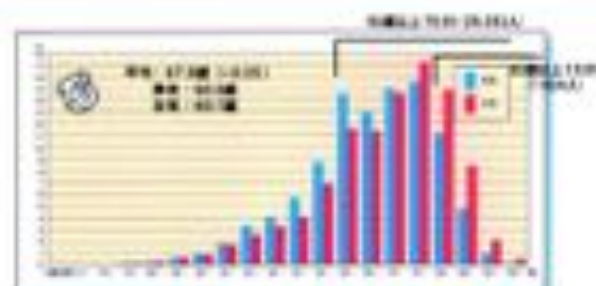


透析患者の平均年齢の推移

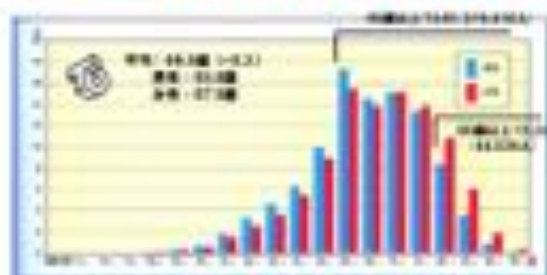


透析患者の年齢、性別

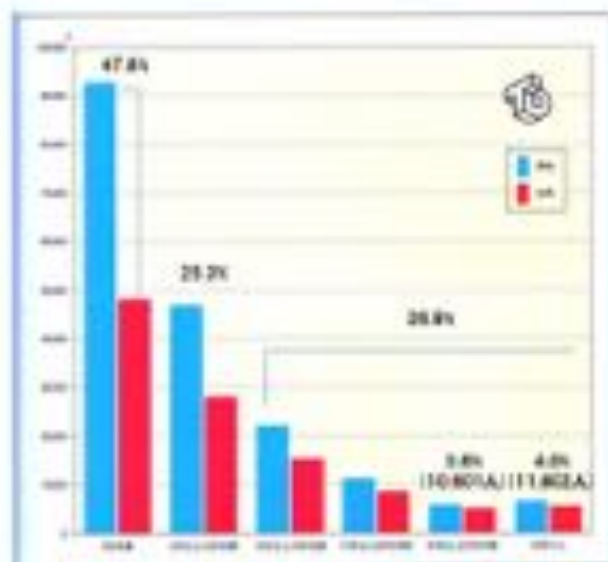
2011年 導入患者
(28,890人)



2011年末 透析患者
(204,592人)



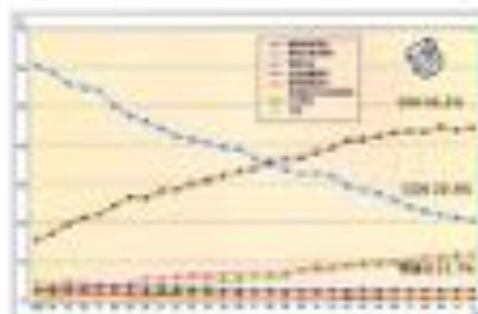
透析期間別、性別の患者数



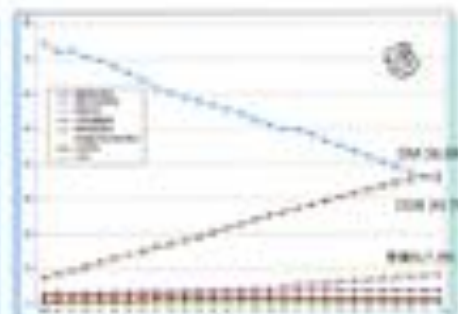
最長透析歴：
43年7ヶ月

原疾患の割合推移

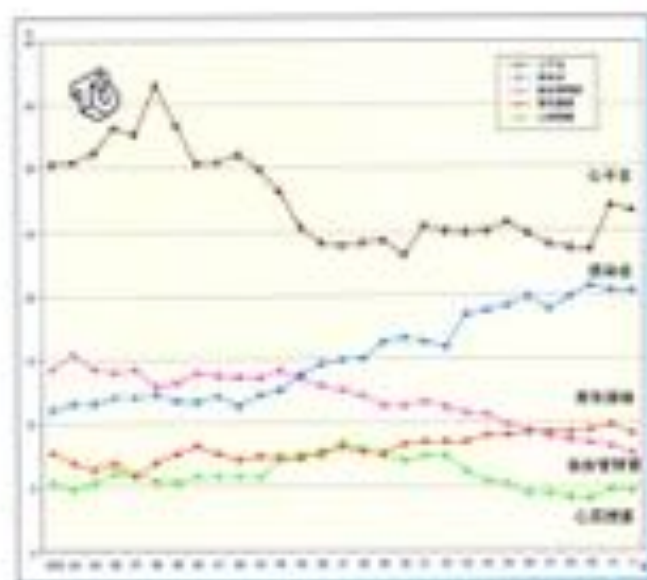
年別導入患者



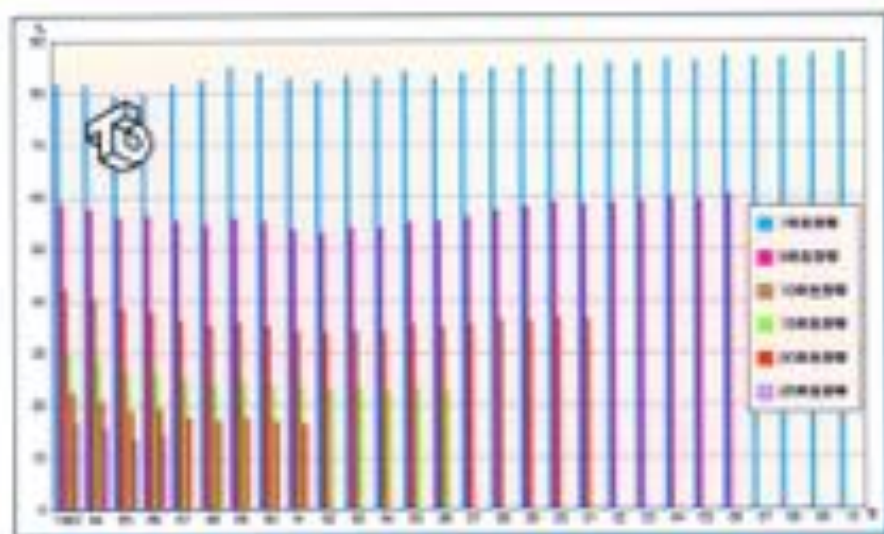
年別経過患者



年別死亡原因の推移



透析導入後生存率の推移



腎移植統計

- ① 2012年までの腎移植件数、推移
 - 総数
 - 都道府県
- ② 最近の（2011年まで）症例解析
 - 「移植 47: 400-415, 2012」
- ③ 1990年～2009年実施症例の成績
2001年～成績:心停止 vs. 脳死
 - 「移植46:506-523, 2011」

- ① 2012年までの腎移植件数、
推移
 - 総数
 - 都道府県
 - 移植施設





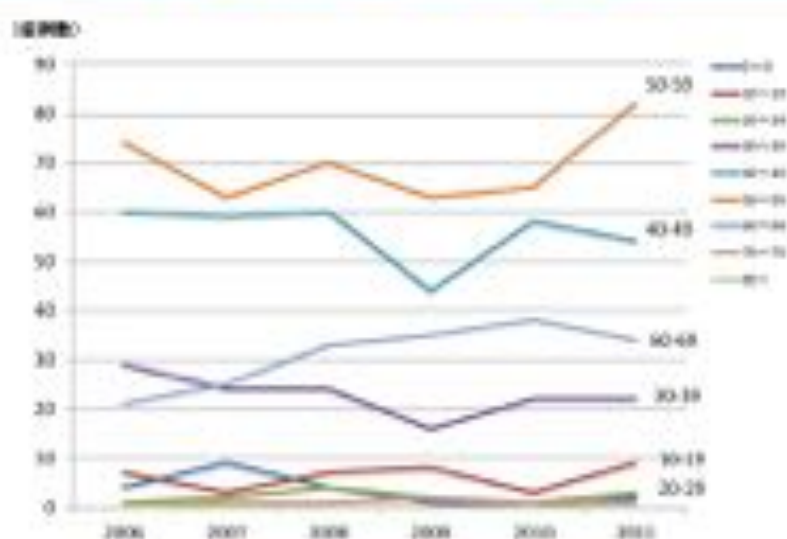




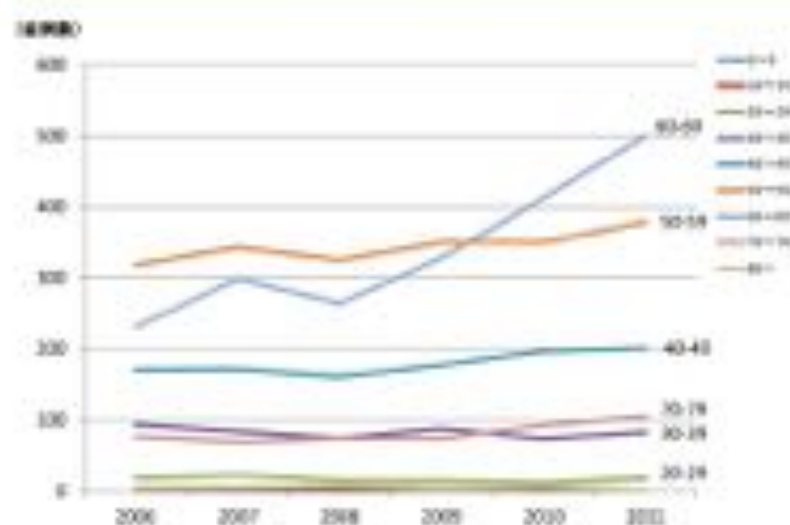
② 最近の症例解析
(移植 47: 400-415, 2012)



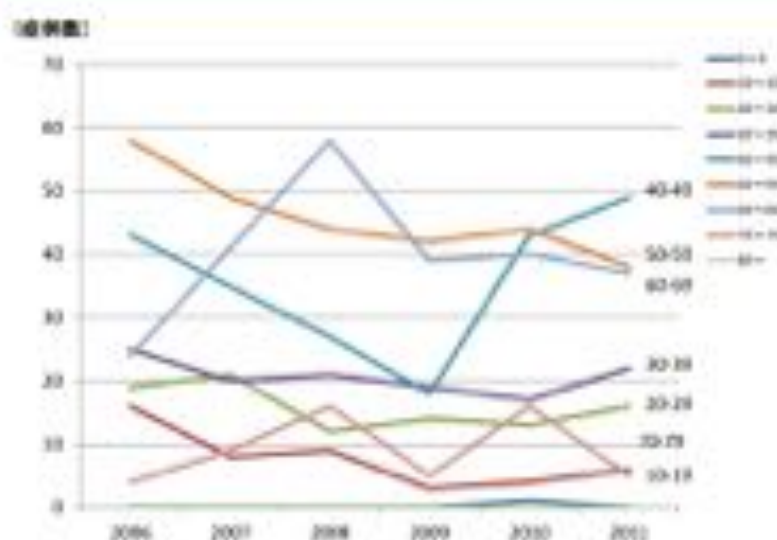
レシビエント年齢別（献腎）



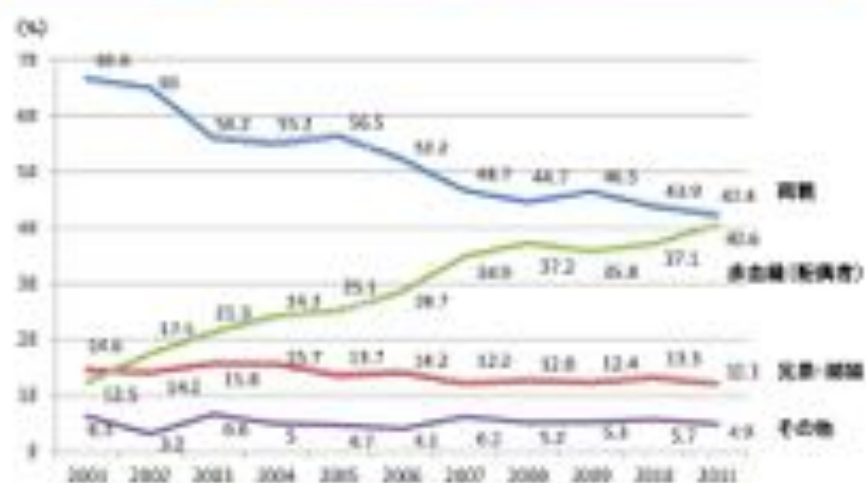
ドナー年齢別（生体腎）

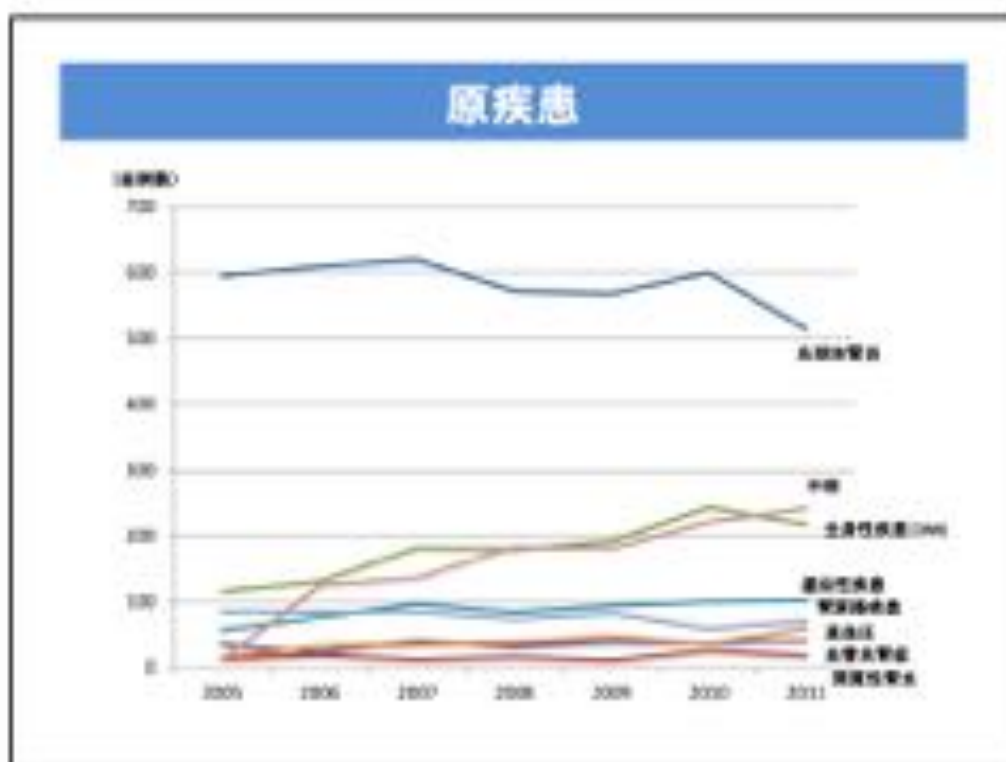


ドナー年齢別（献腎）

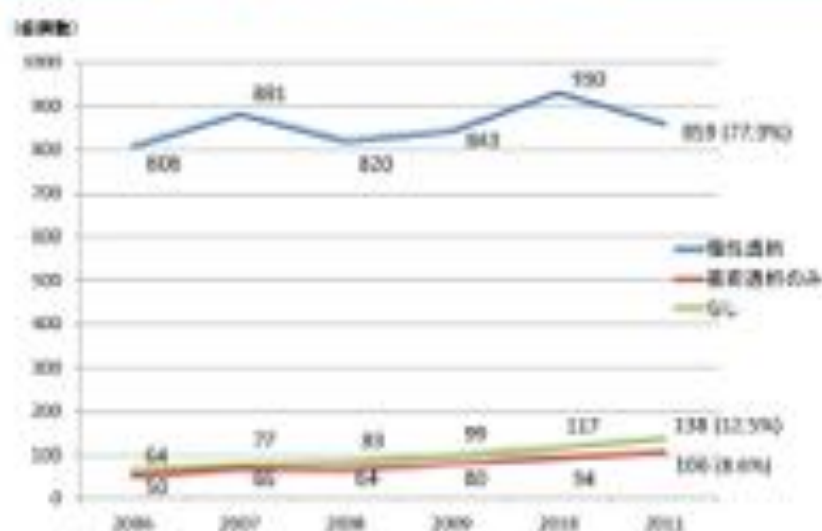


生体腎ドナー続柄（%）

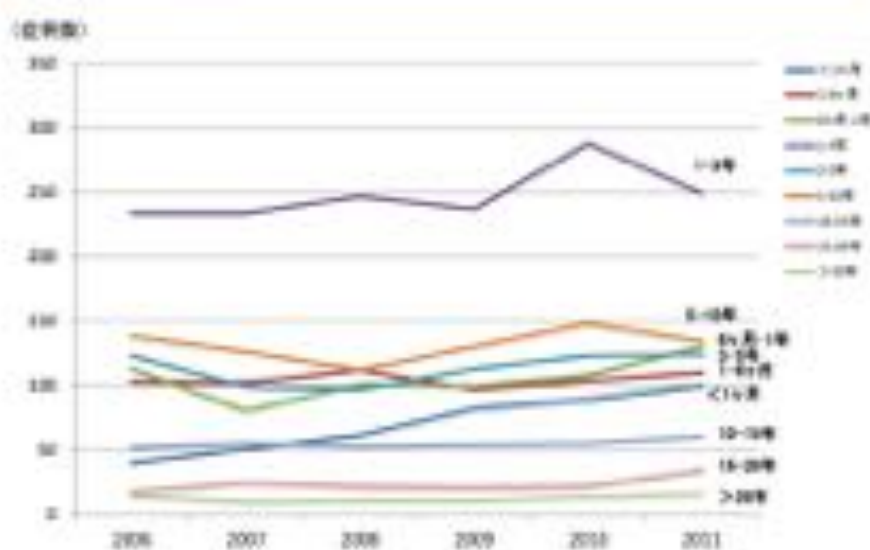


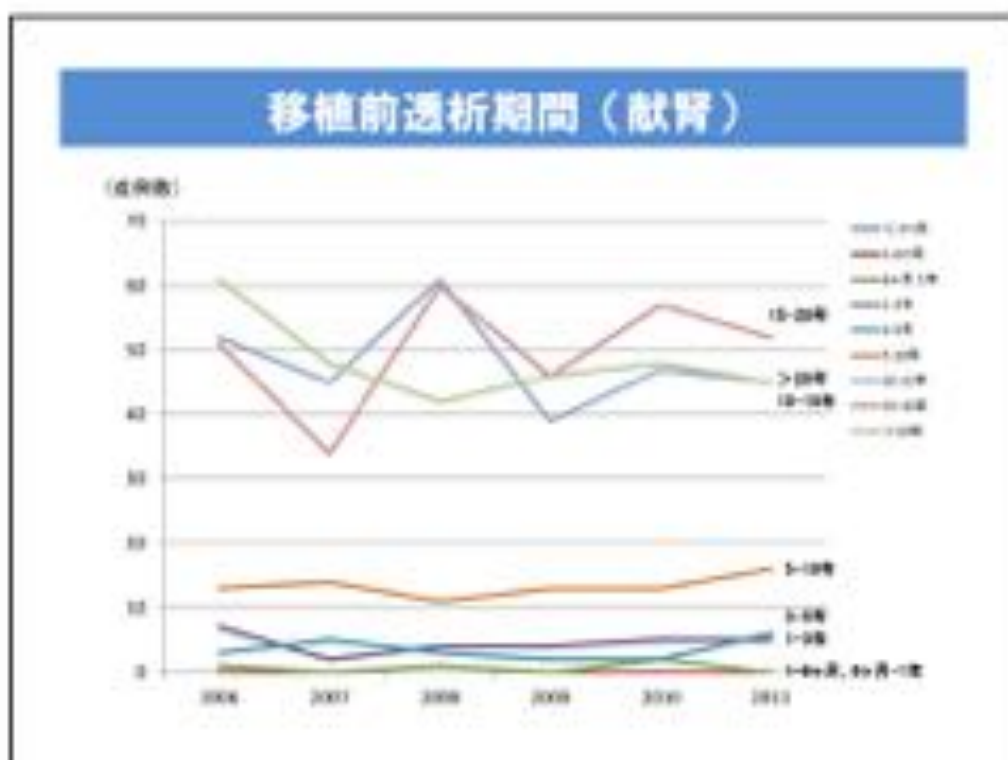


移植前透析（生体腎）



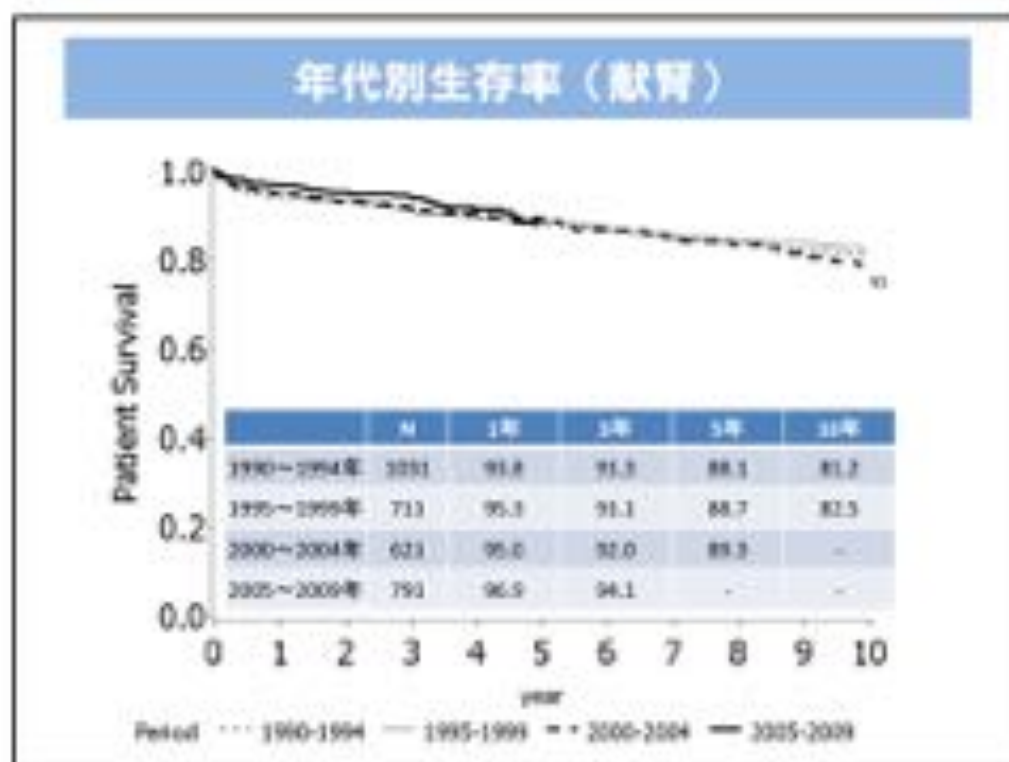
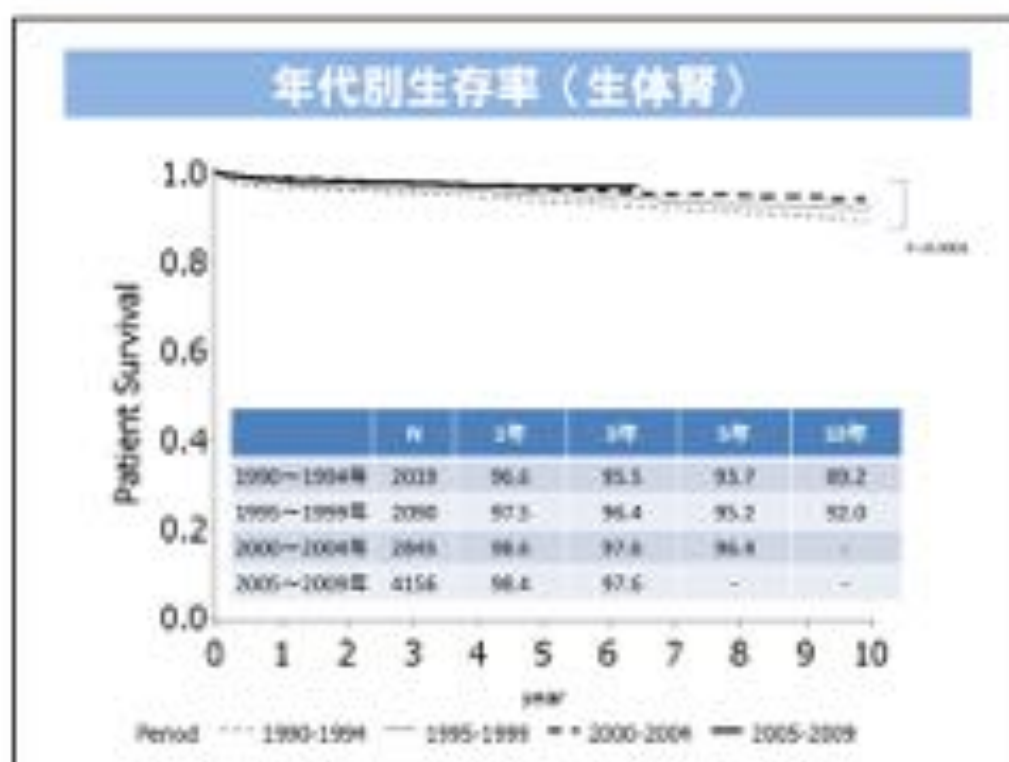
移植前透析期間（生体腎）

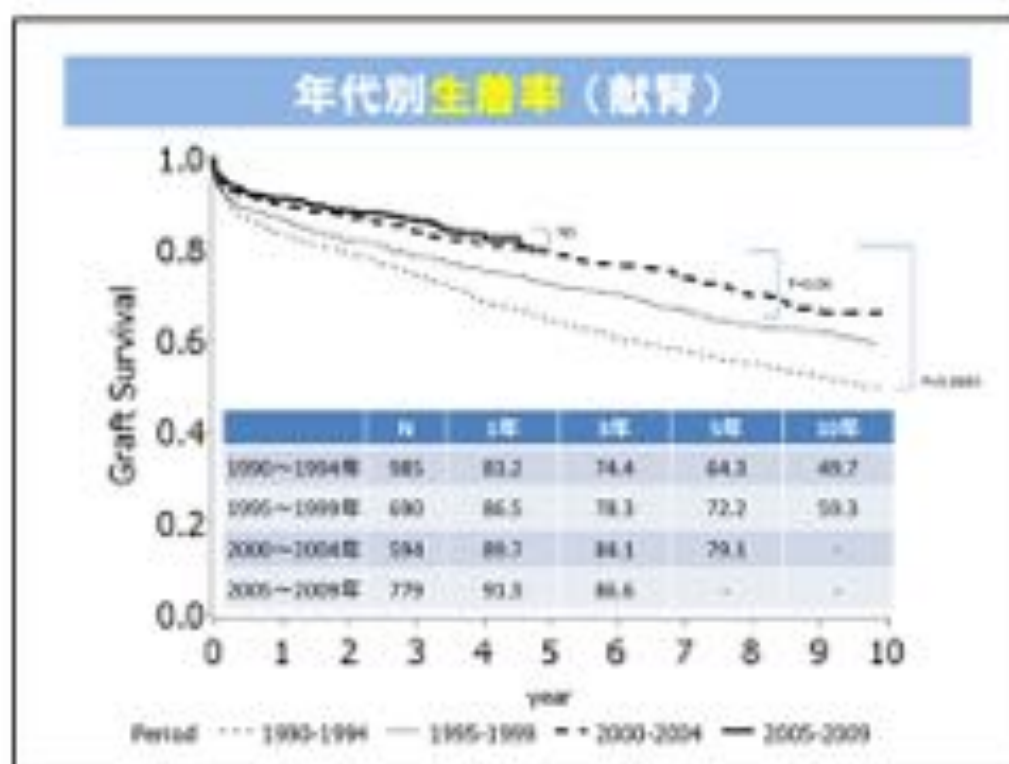
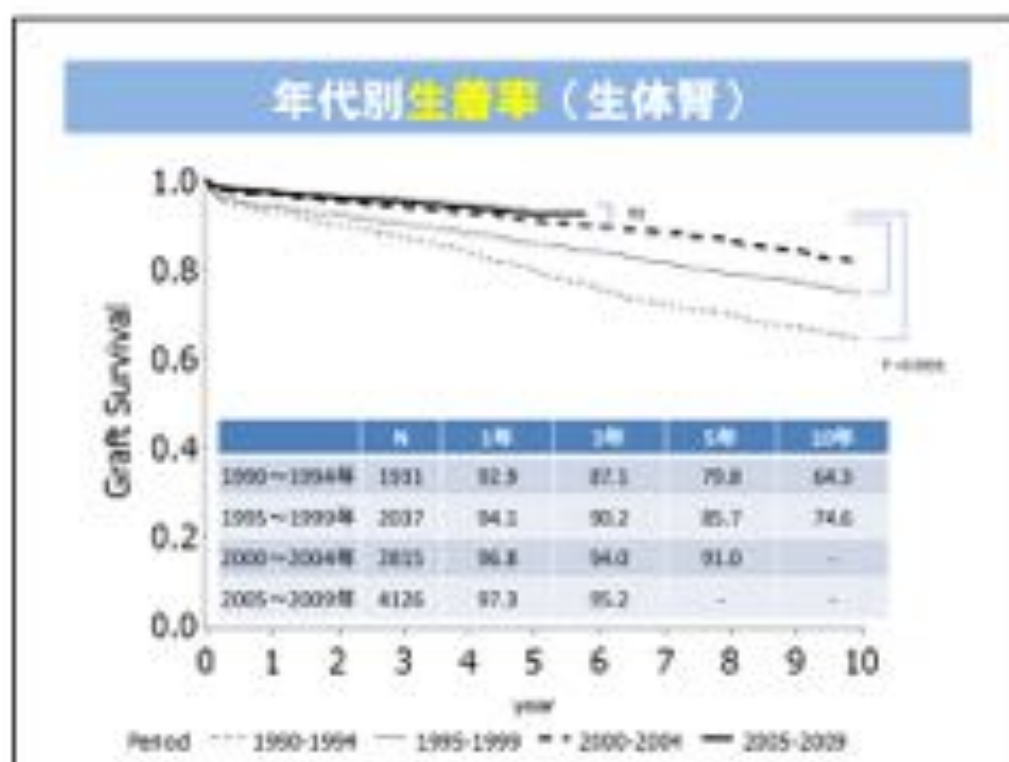


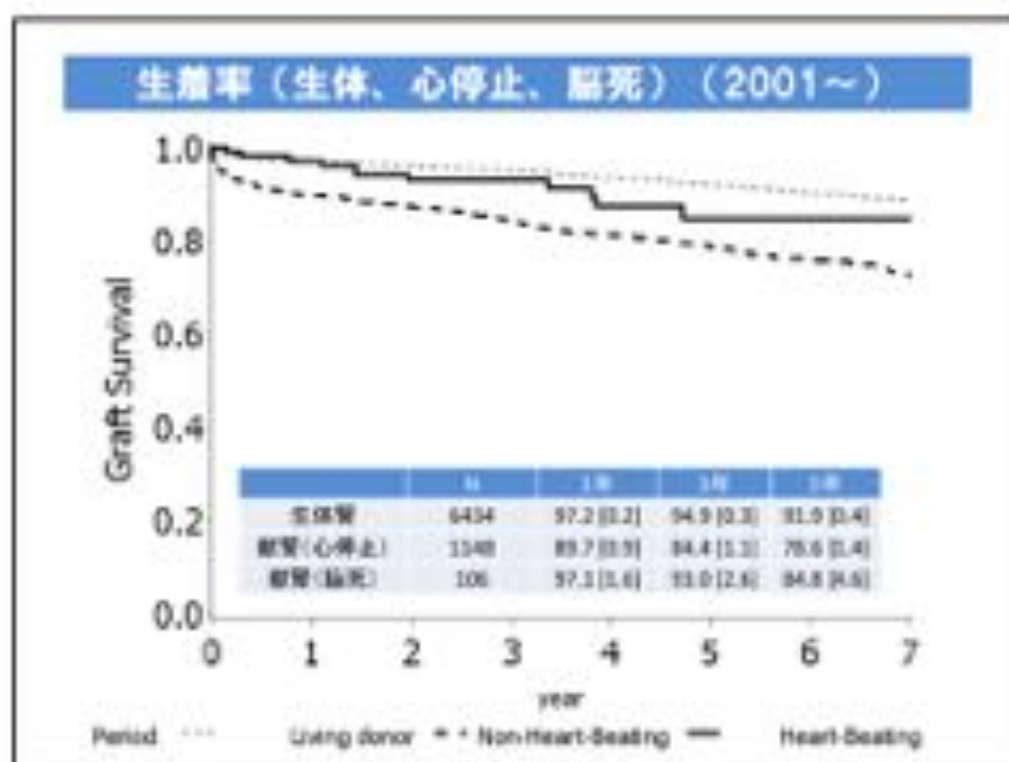
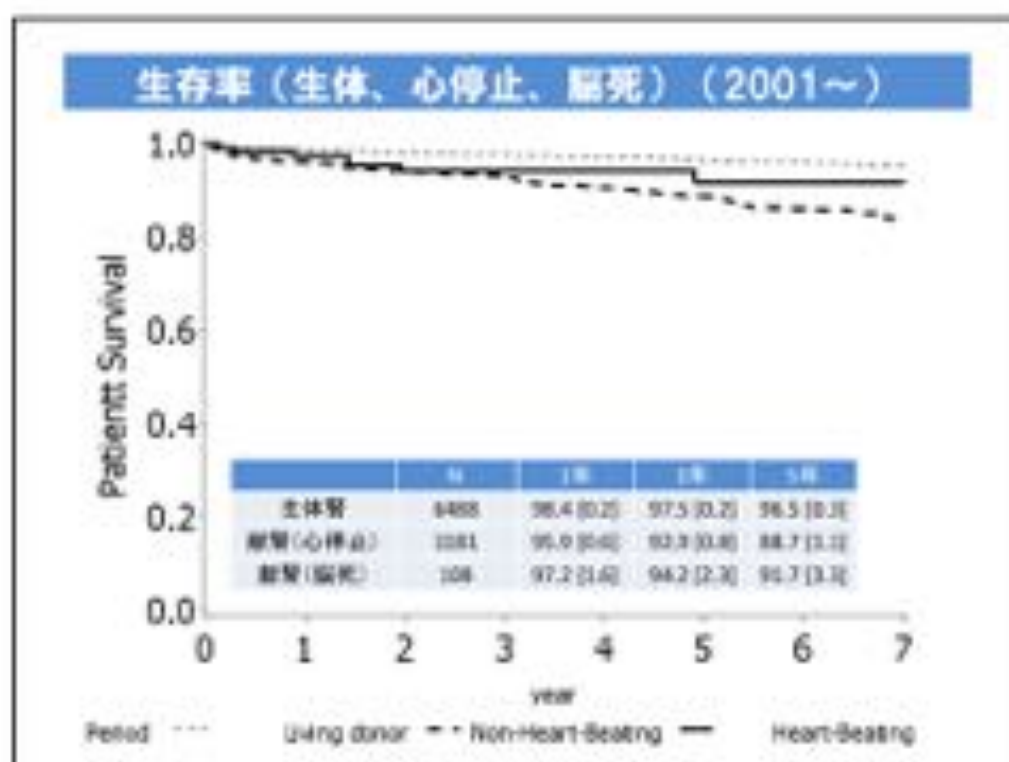


③ 移植成績：
1990年～2009年
(5年区切り)

2001年～
(心停止、脳死)







まとめ

- 2012年:1605件
 - 件数は前年より微増(+4件)
 - 生体腎:増加(+23件)、献腎:減少(-19件)
 - 大規模移植施設での件数増加
 - 地域差あり
- 最近の動向(生体腎)
 - 高齢レシピエント、ドナーの増加(とくに60歳台)
 - 先行的移植の増加(未透析、透析<1ヶ月)
 - 配偶者間移植の増加
 - ABO血液型不適合移植の増加
- 成績:1990年~2009年
 - 生体率:「2005-」>「2000-」>「1995-」>「1990-」
 - 生体率(2001-):生体>脳死>心停止