

平成26年度集中教育セミナー（日本臨床腎移植学会）

腎移植統計

自治医科大学
腎泌尿器外科学講座 腎臓外科学部門
八木澤 隆

日本臨床腎移植学会 COI 開示

八木澤 隆

演題発表に関連し、開示すべきCOI関係にある
企業などはありません。

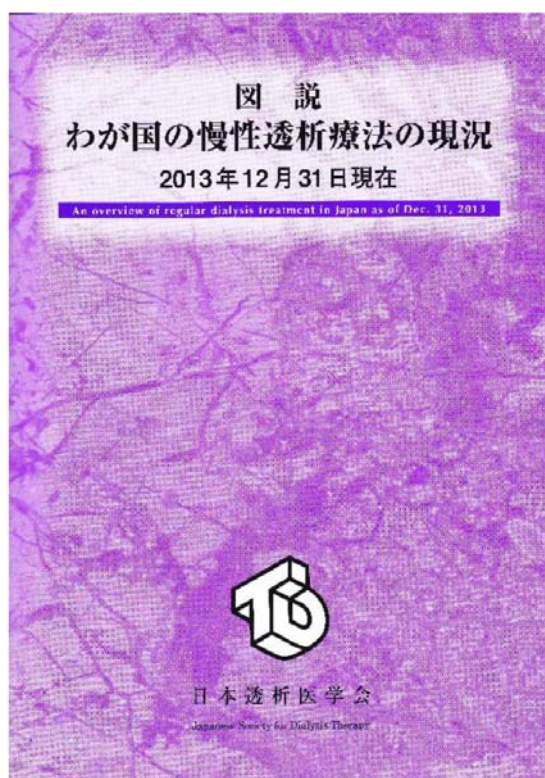
慢性腎不全治療の現況

■ 慢性透析療法

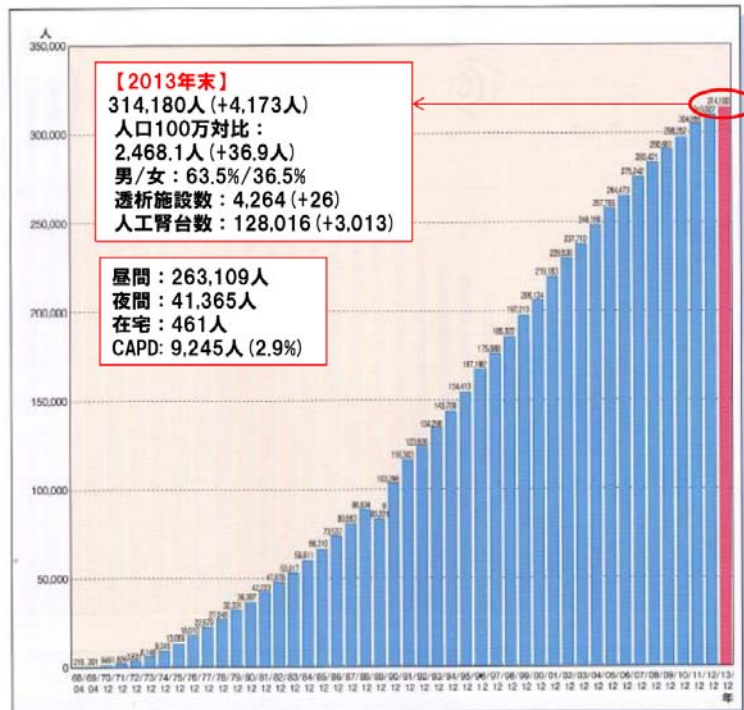
図説 わが国の慢性透析療法の現況
(2013年12月31日現在、日本透析医学会)

■ 腎移植統計

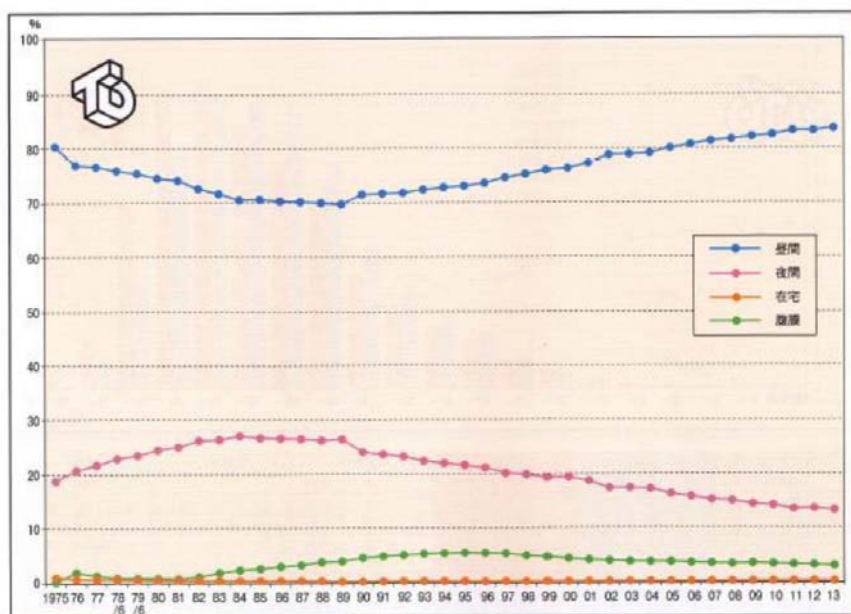
腎移植臨床登録集計報告 (2014)
(2013年実施症例の集計報告と追跡調査結果、
移植 2014)



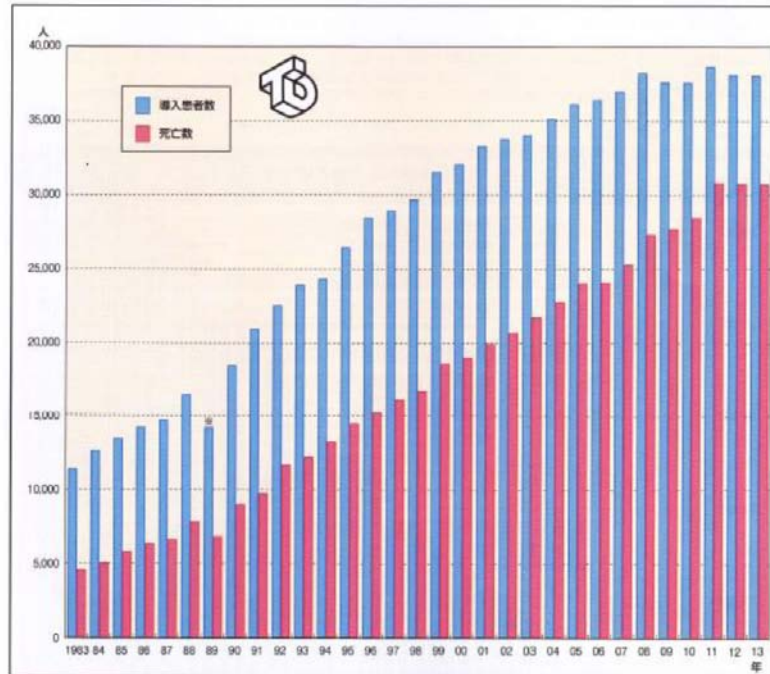
慢性透析患者数の推移



透析治療の形態の割合推移

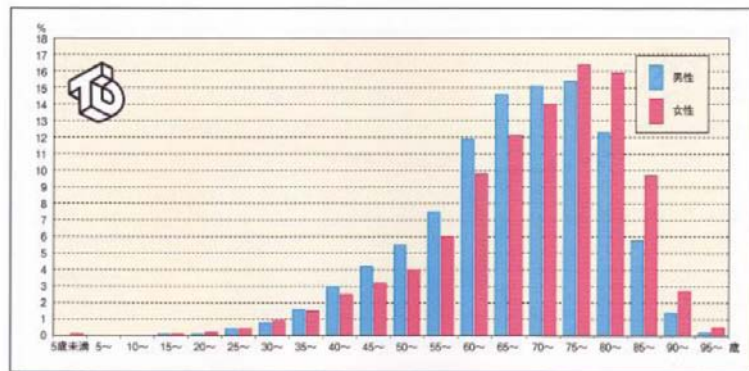


年別導入患者数、死亡患者数

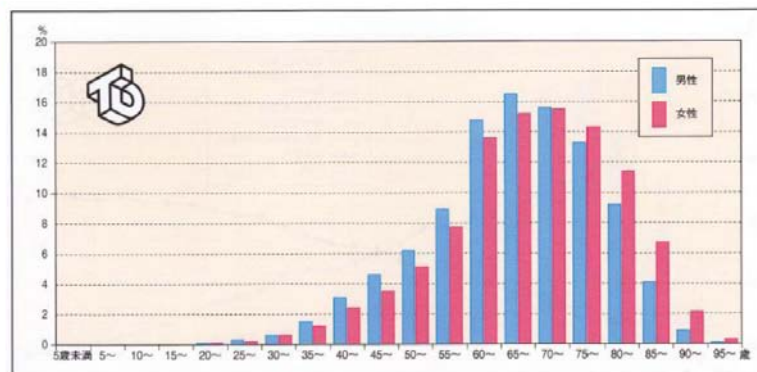


2013年
 導入：38,024人
 (-31人)
 死亡：30,708人
 (-2人)

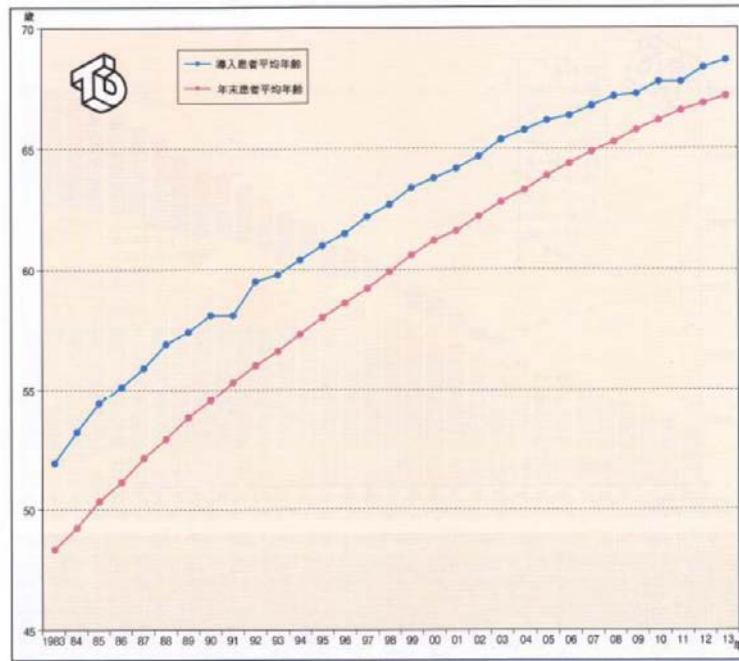
導入患者の年齢と性別
 (2013年: 38,024人)
 (36,130人の集計)



年末患者の年齢と性別
 (2012年: 314,180人)
 (305,859人の集計)

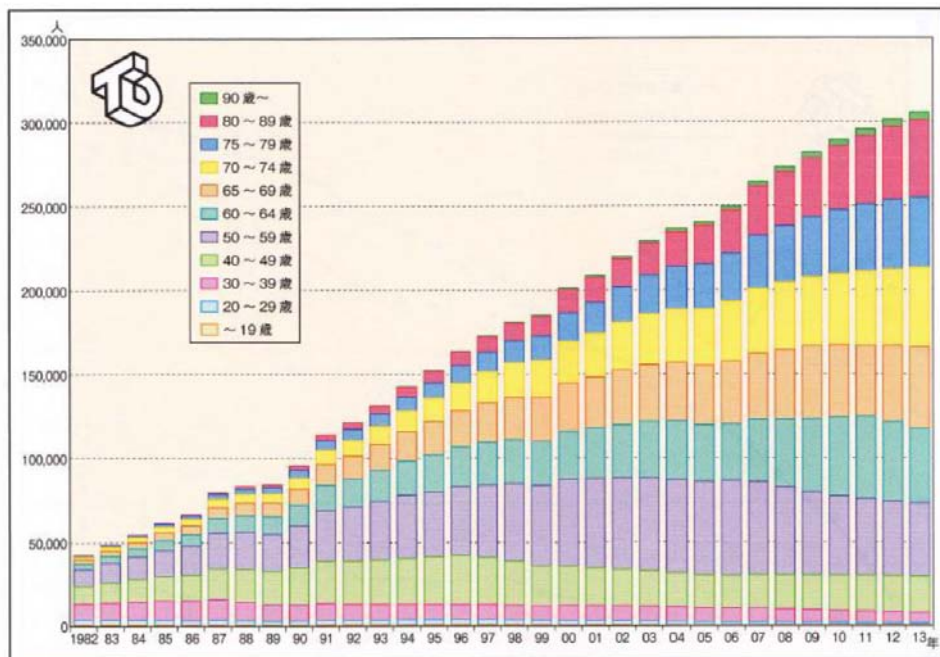


各年導入患者、年末患者の平均年齢の推移

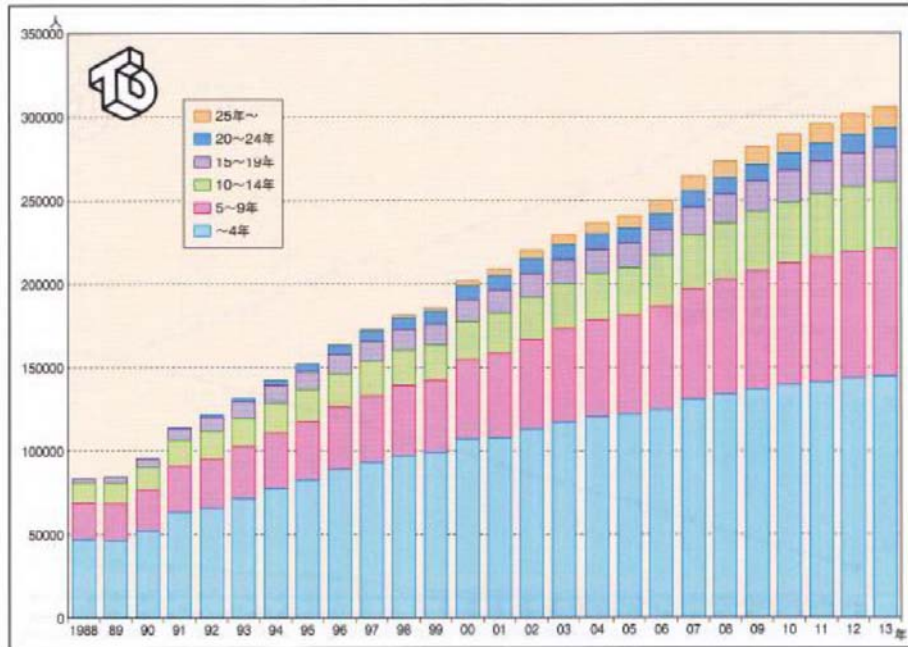


2013年
68.7歳 (導入)
67.2歳 (年末)

年齢別患者数の推移



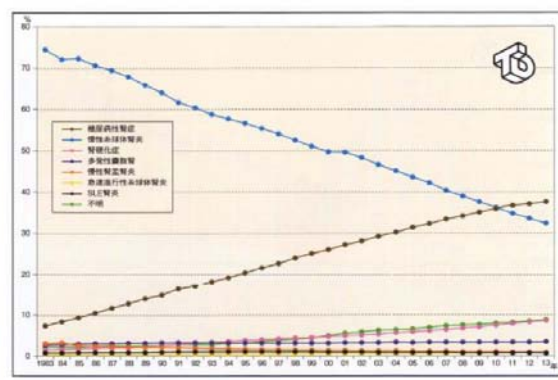
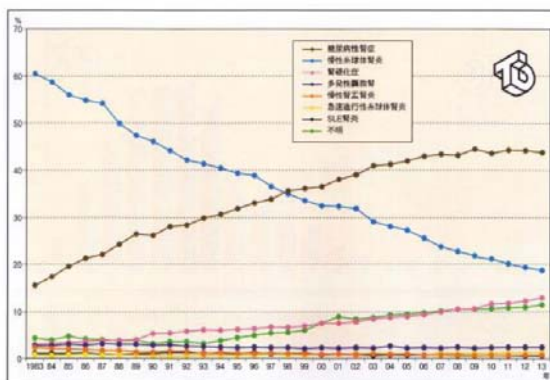
透析歴別患者数の推移



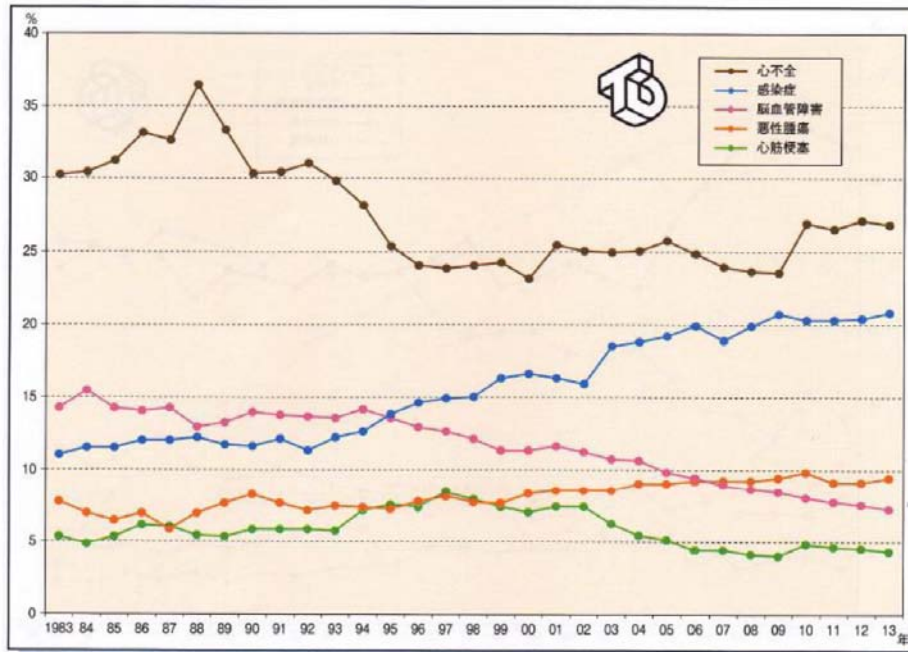
原疾患の割合推移

年別導入患者

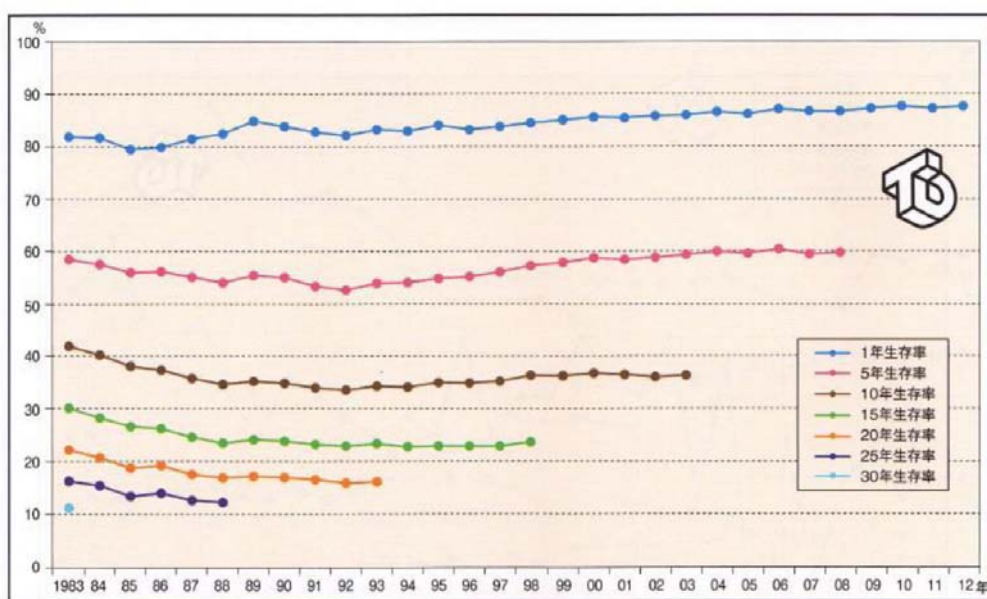
年末総患者



年別死亡原因の推移



導入後生存率の推移

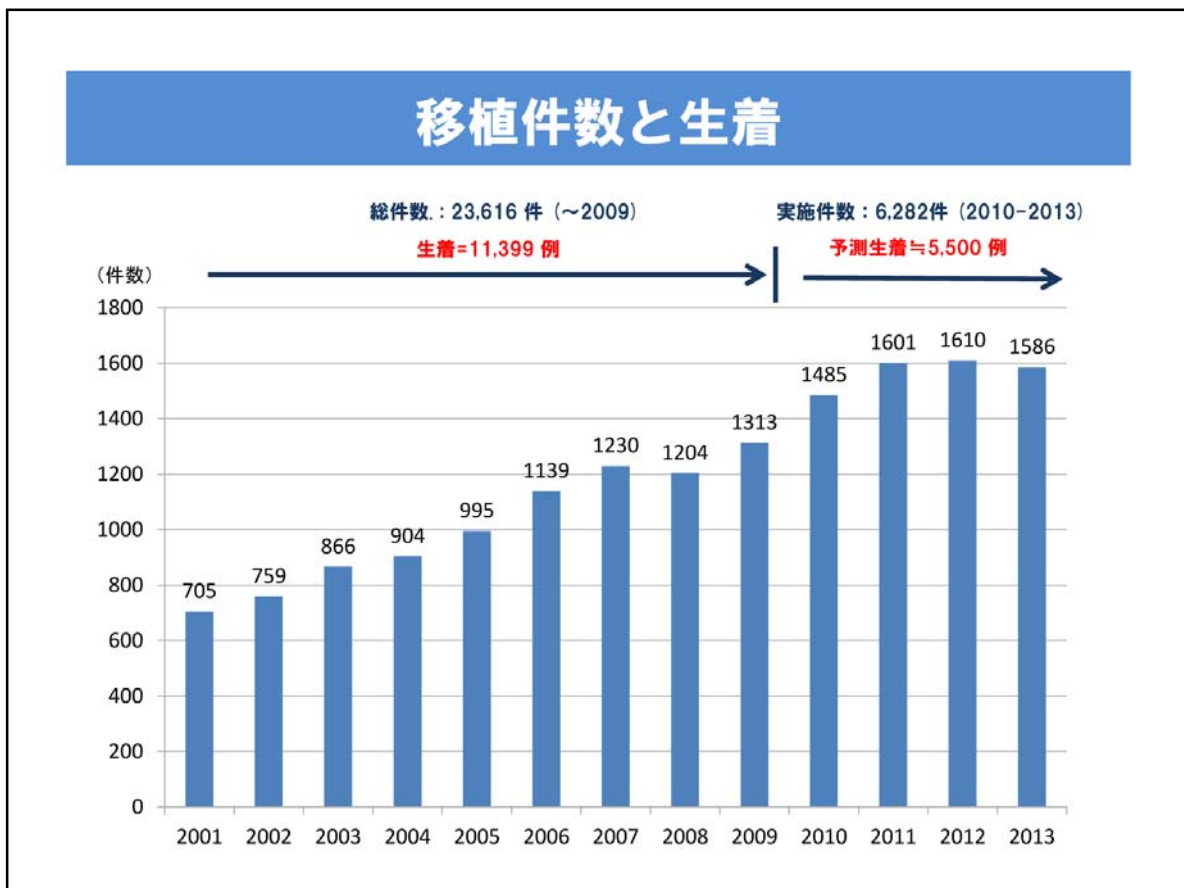
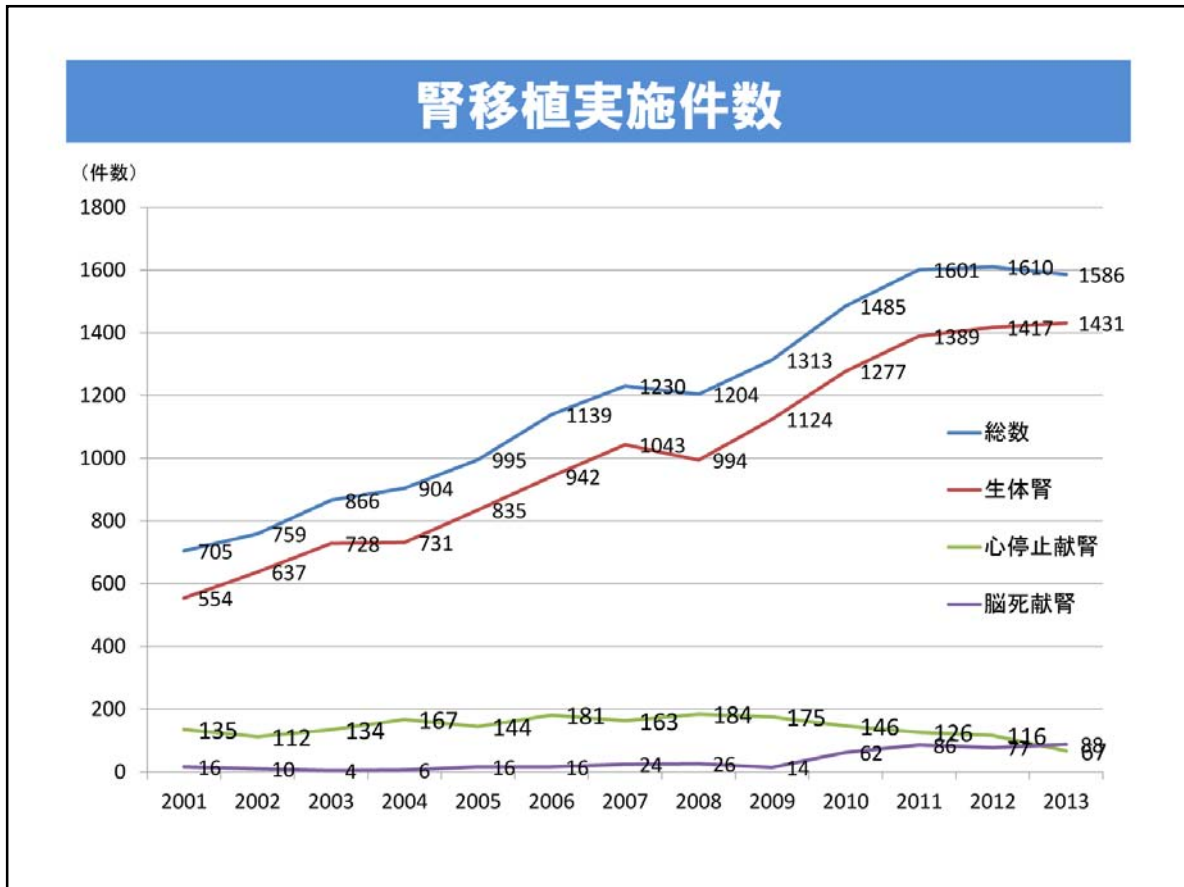


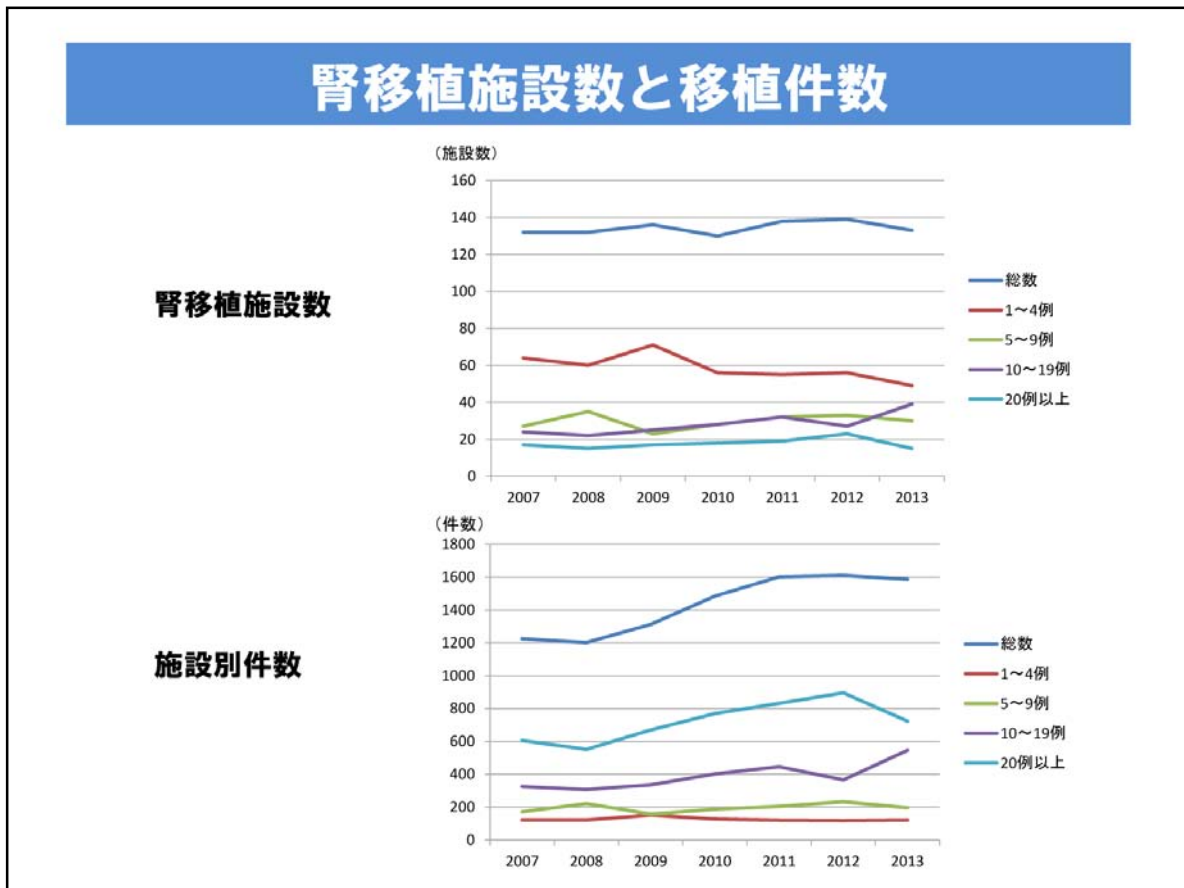
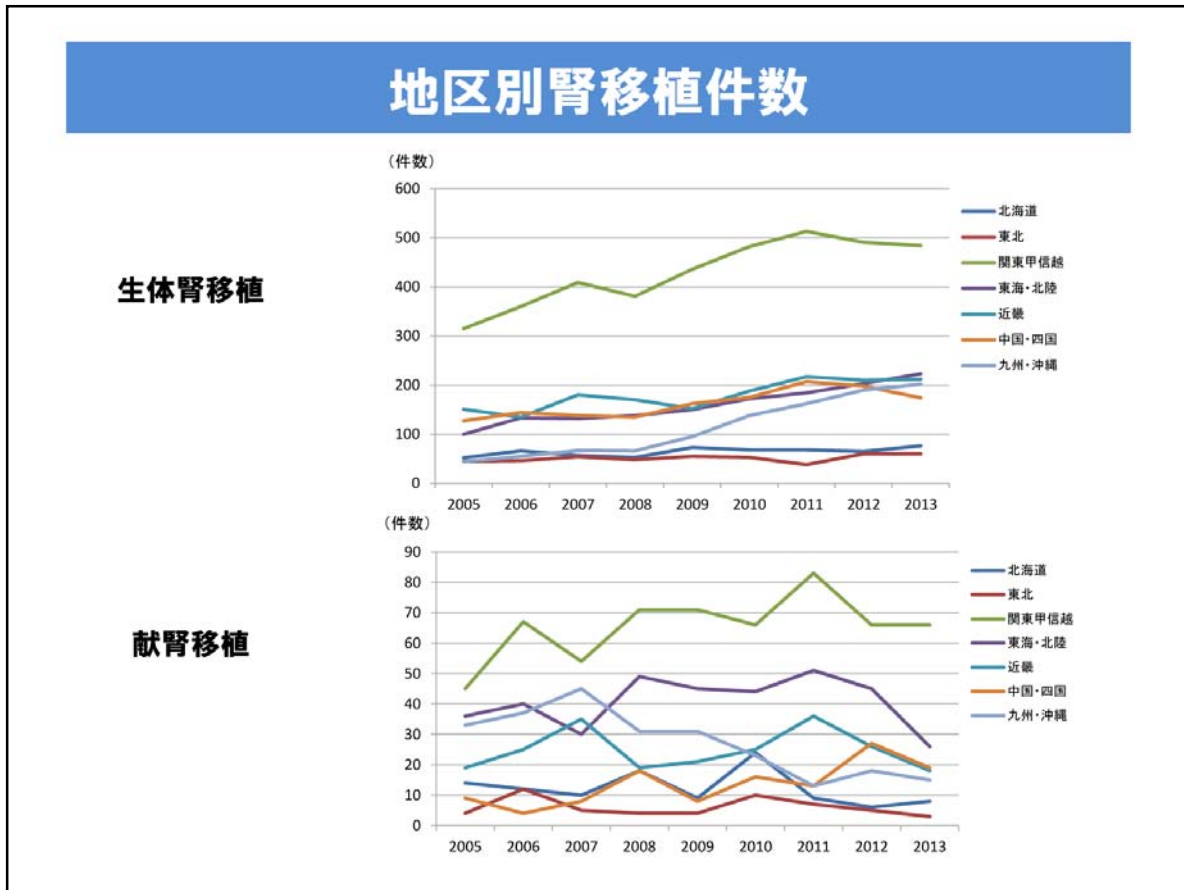
腎移植統計

- ① 2013年までの腎移植件数、推移
 - 総数
 - 都道府県
- ② 最近の（2013年まで）症例解析
- ③ 追跡調査（2014年4月25日現在）
（web登録）

- ① 2013年までの腎移植件数、
推移
 - 総数
 - 都道府県
 - 移植施設

「腎移植統計」

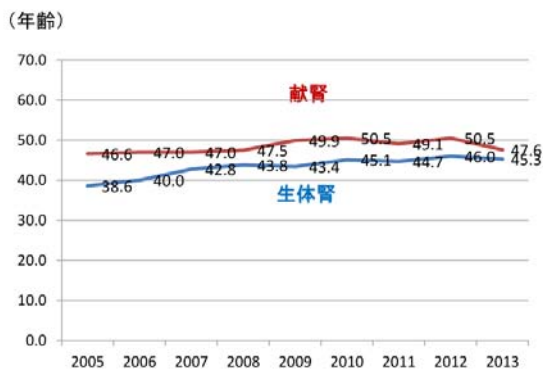




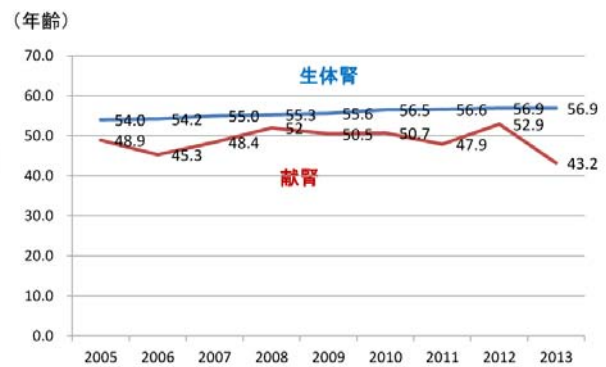
② 最近（2013年まで）の 症例解析

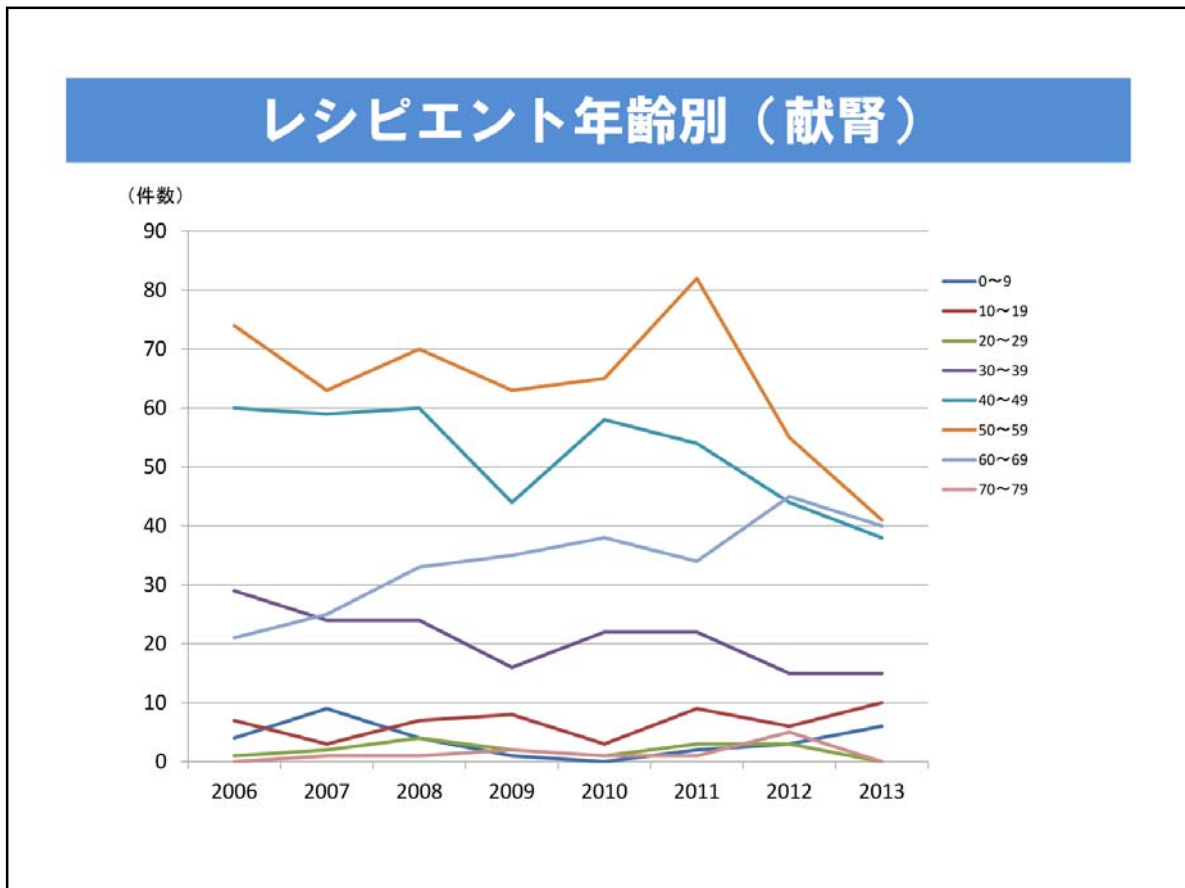
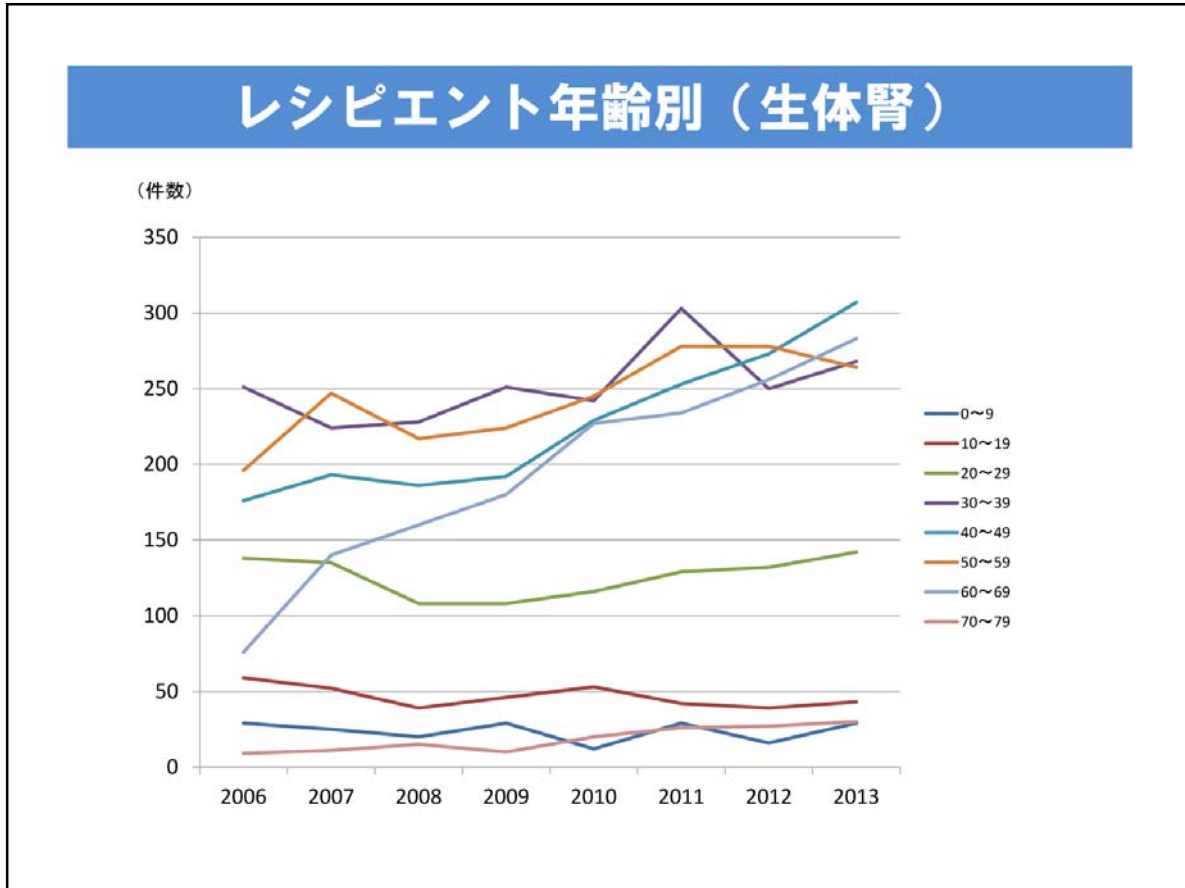
平均年齢（生体腎、献腎）

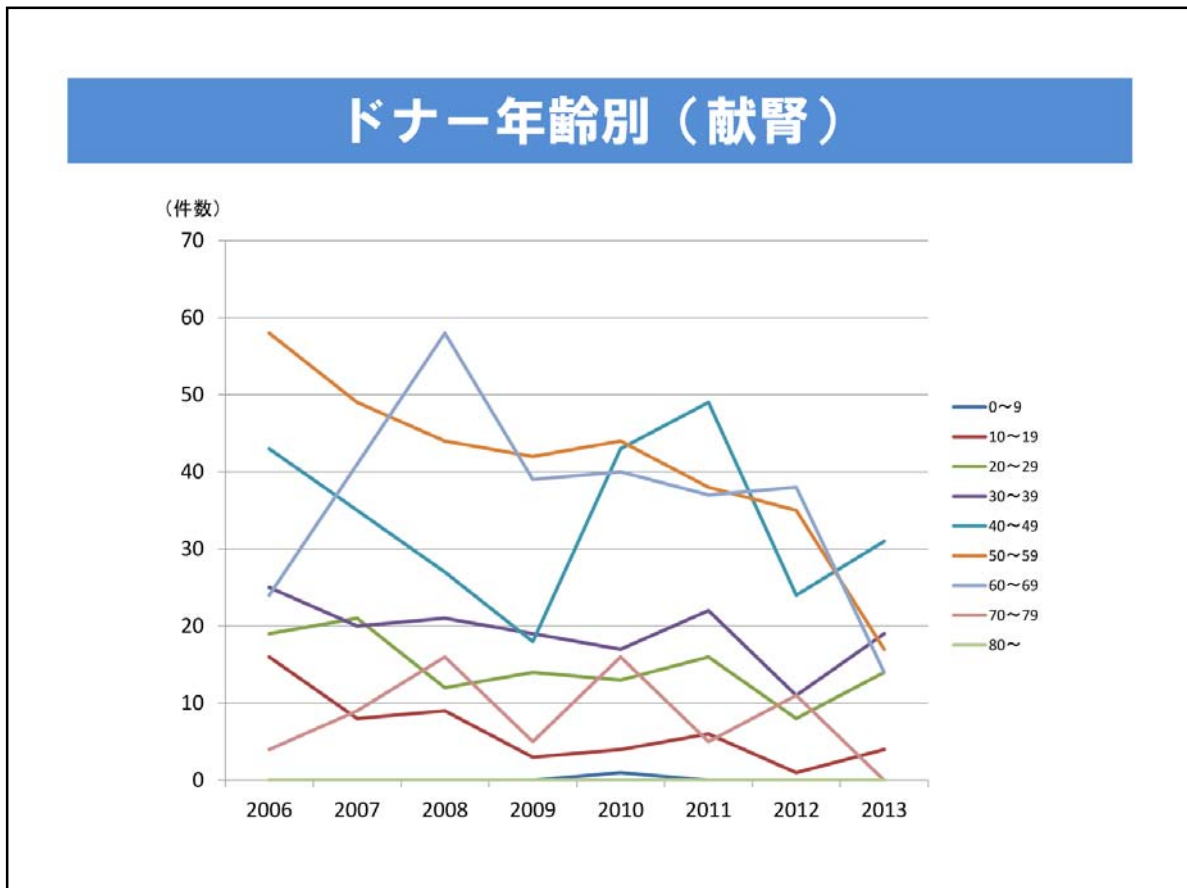
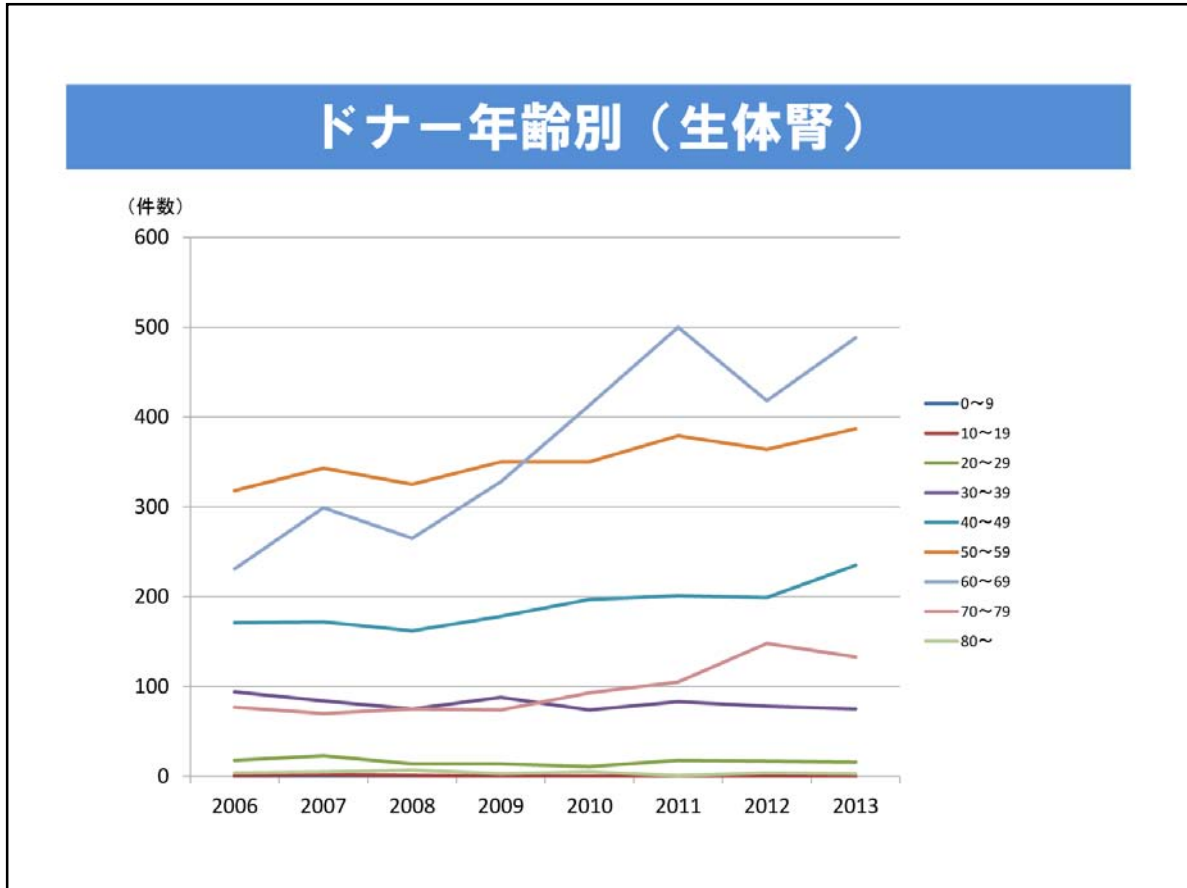
レシビエント

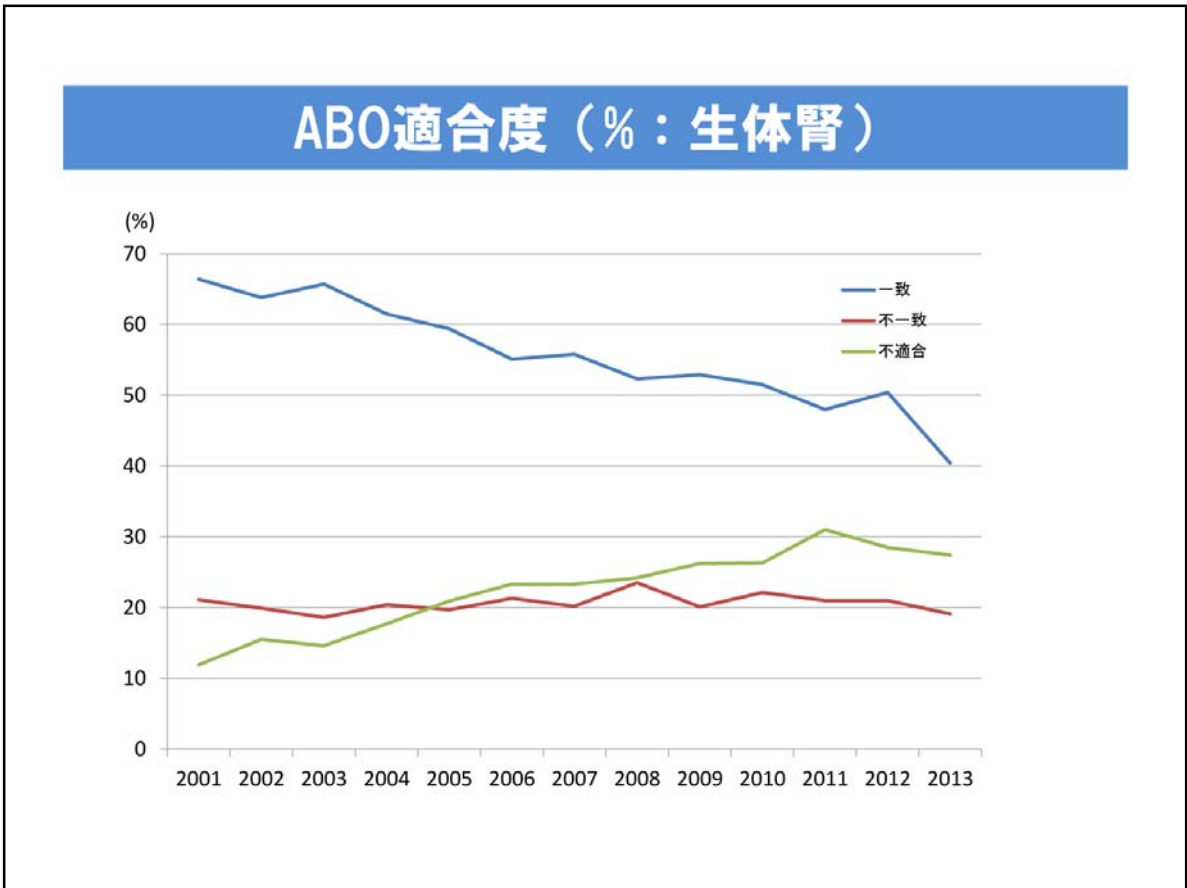
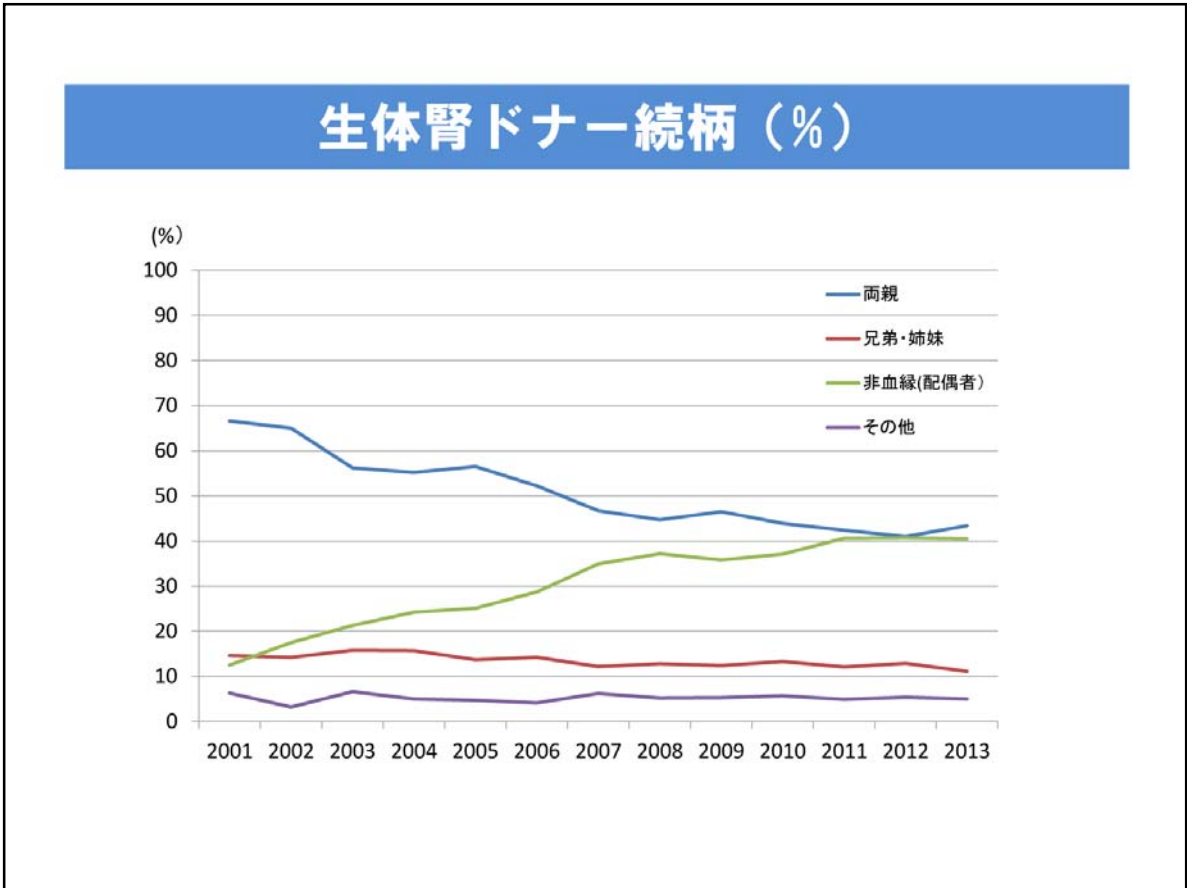


ドナー

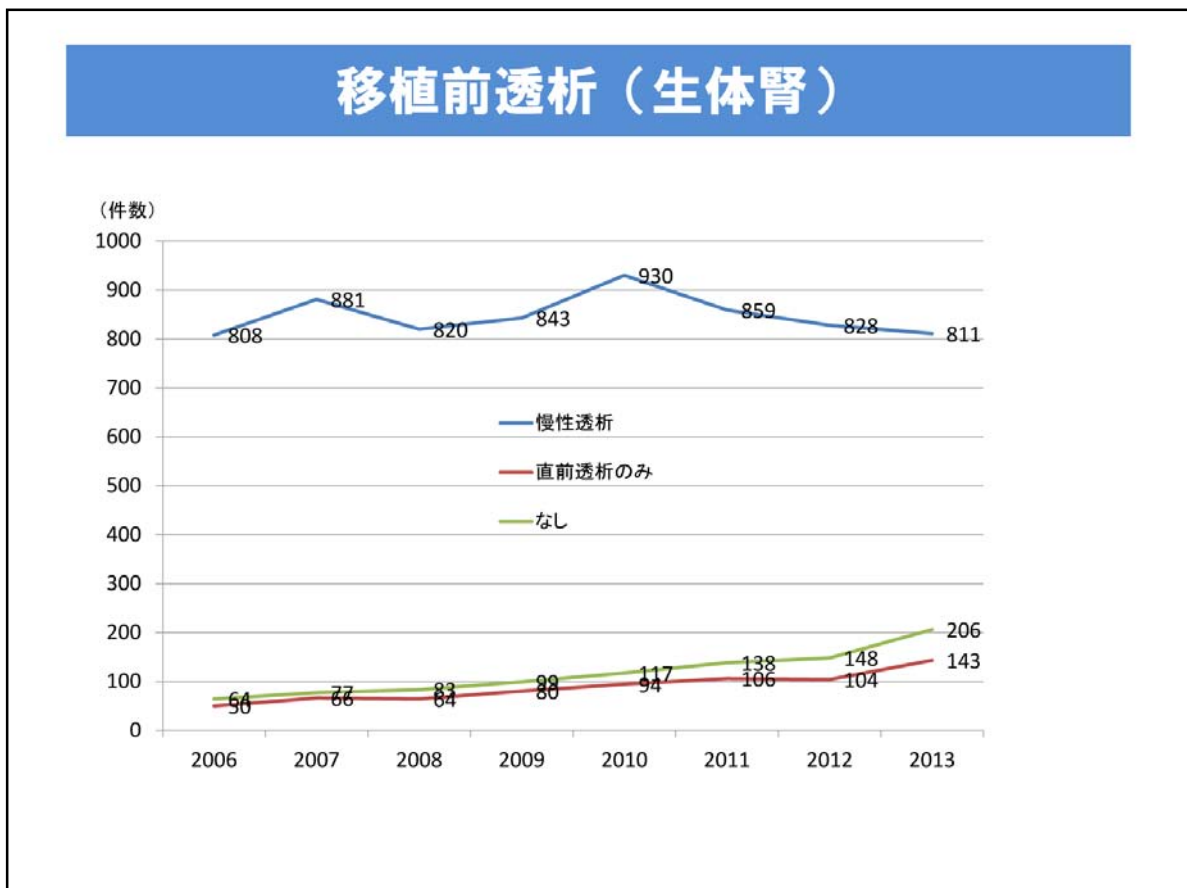
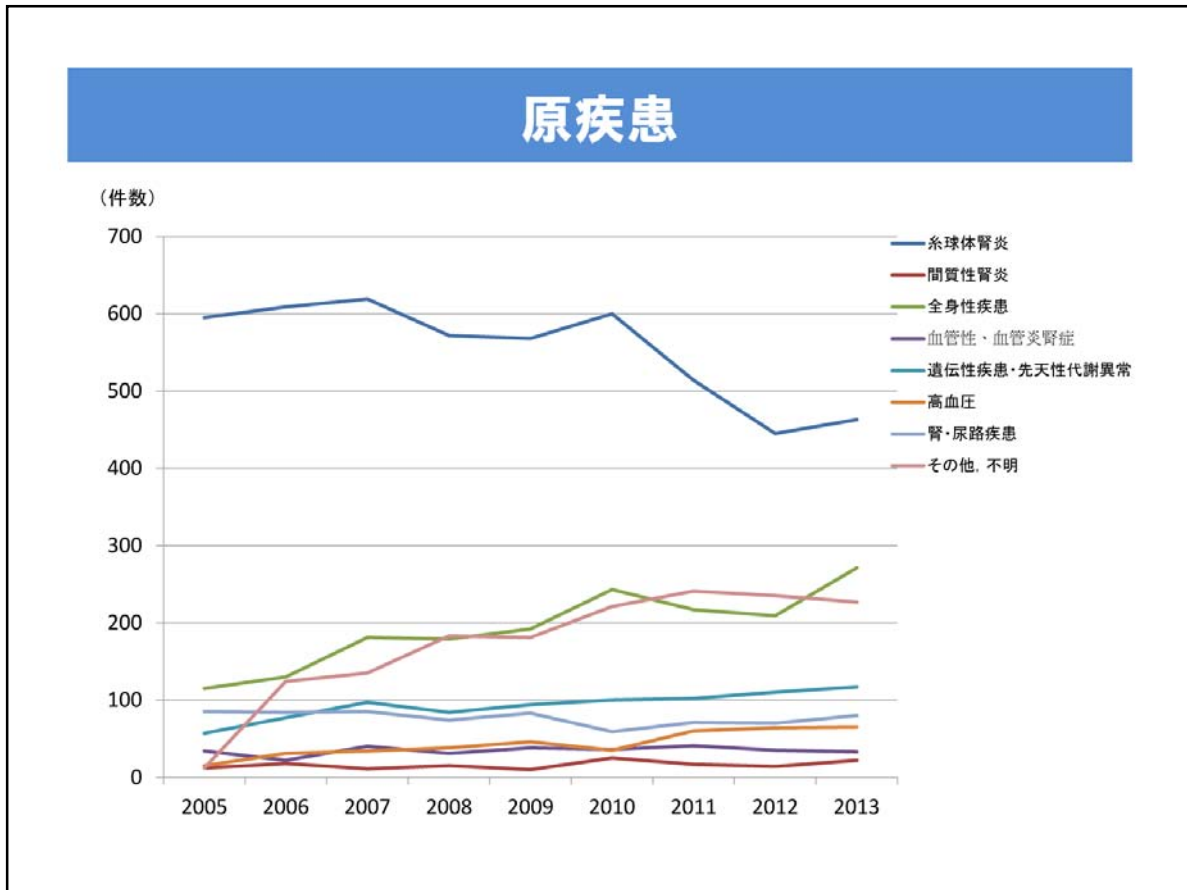


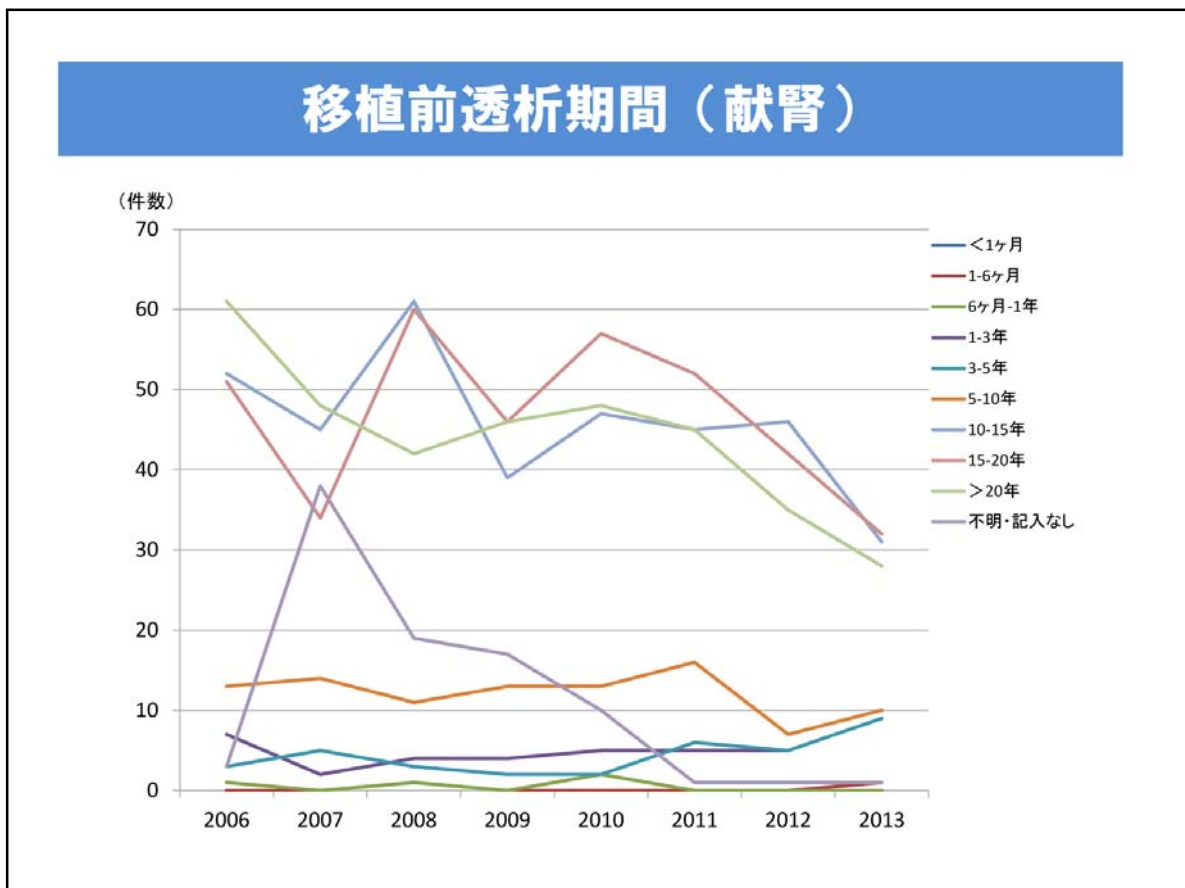
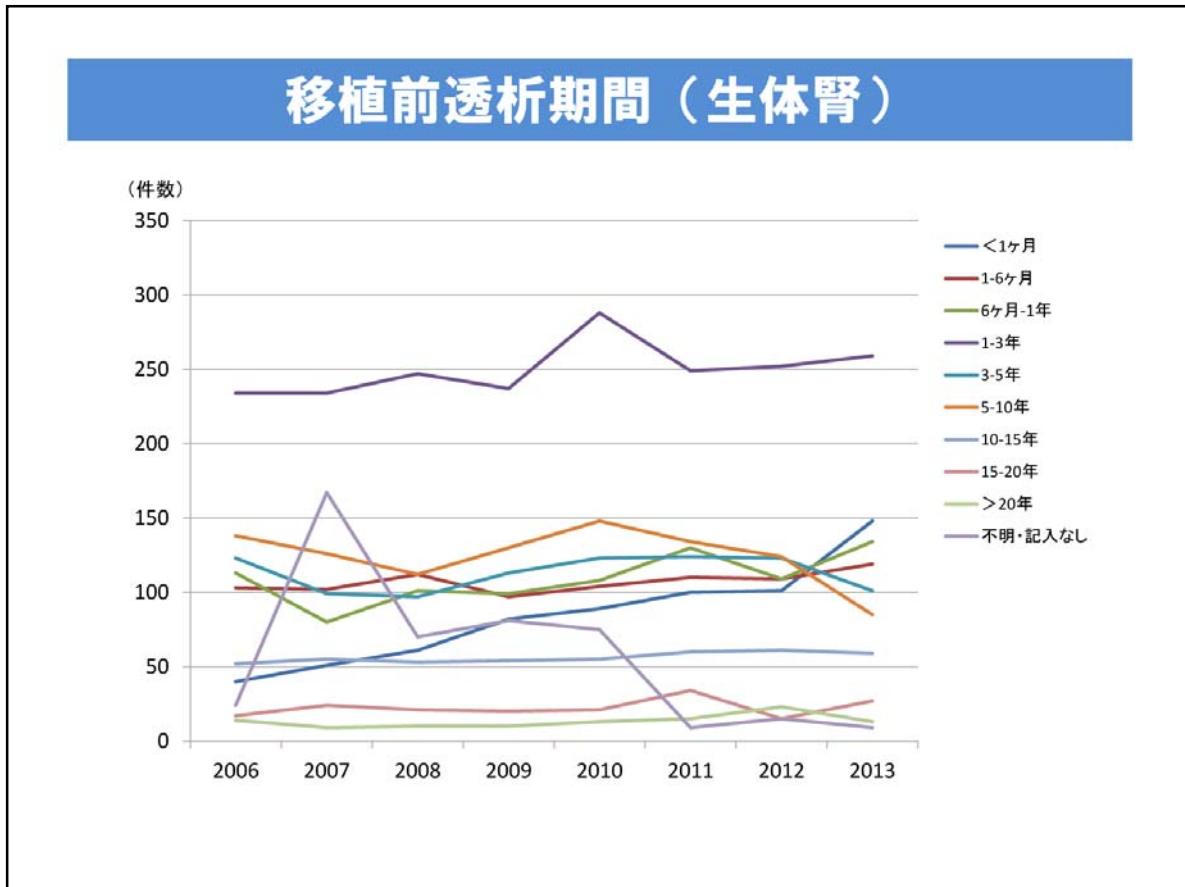






「腎移植統計」



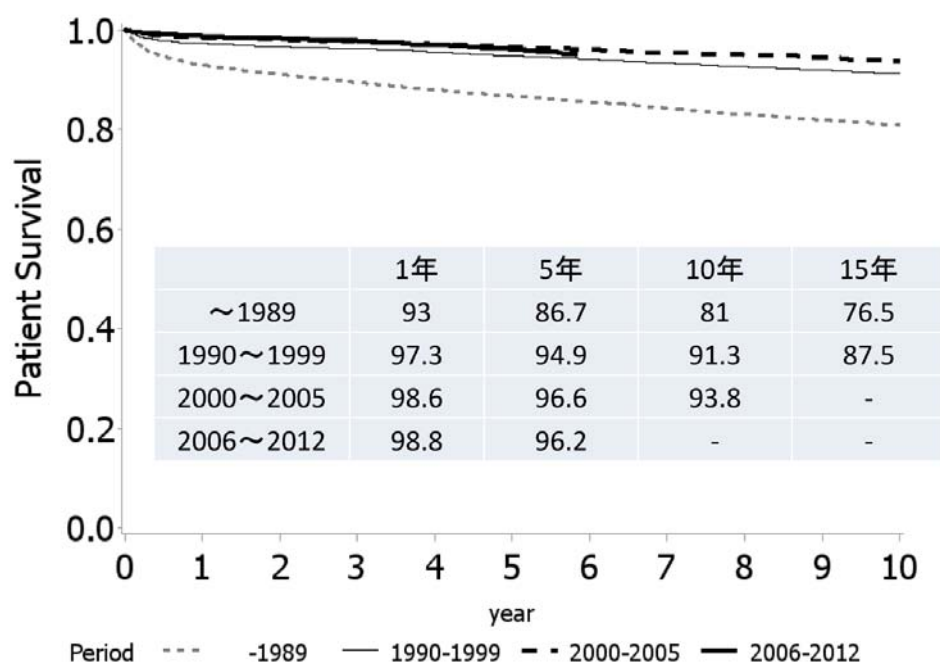


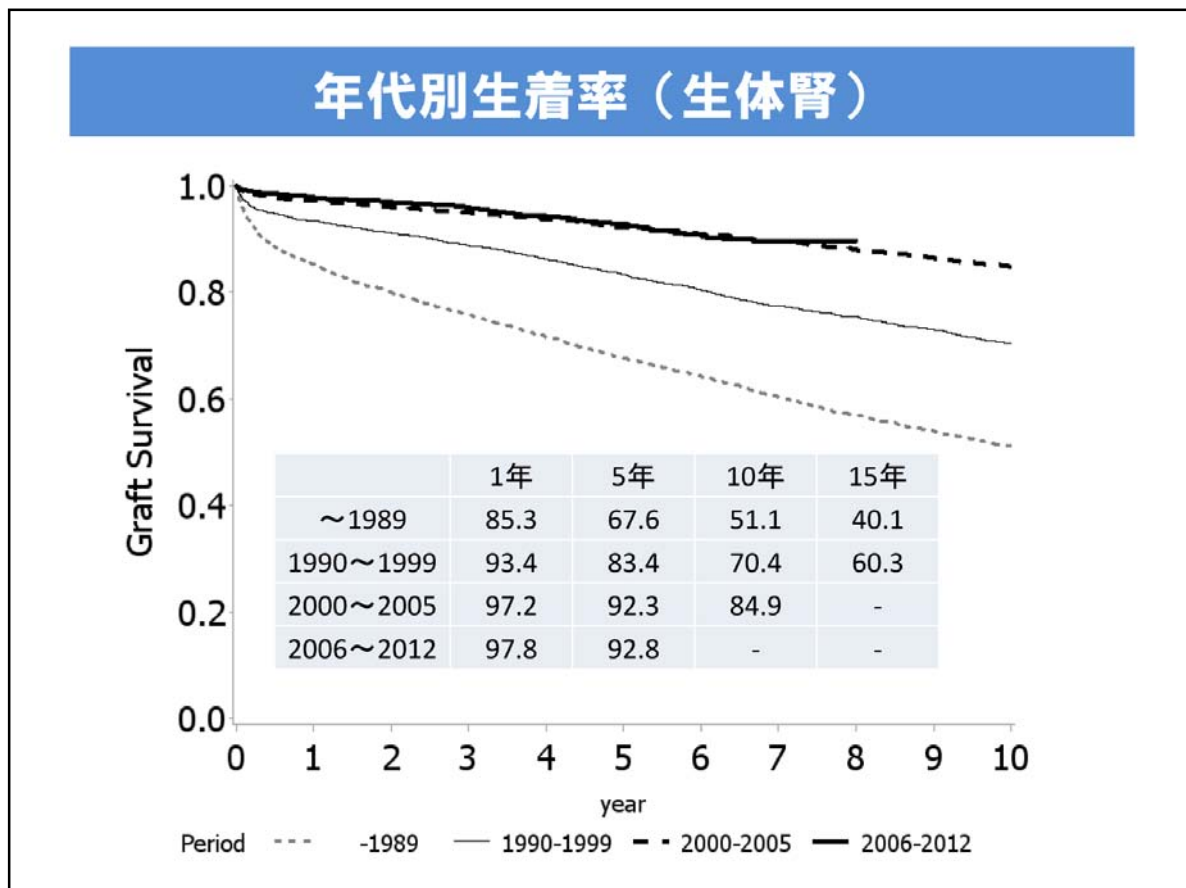
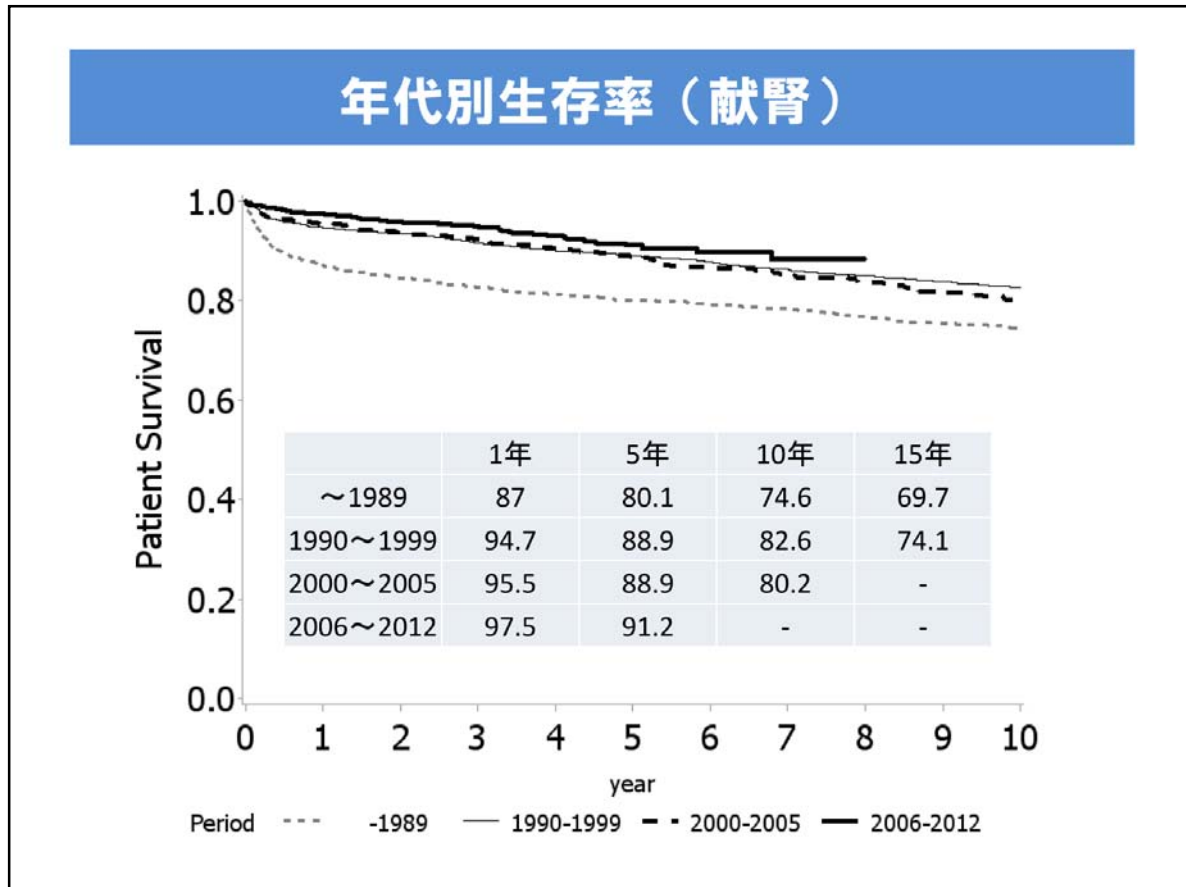
③ 移植成績

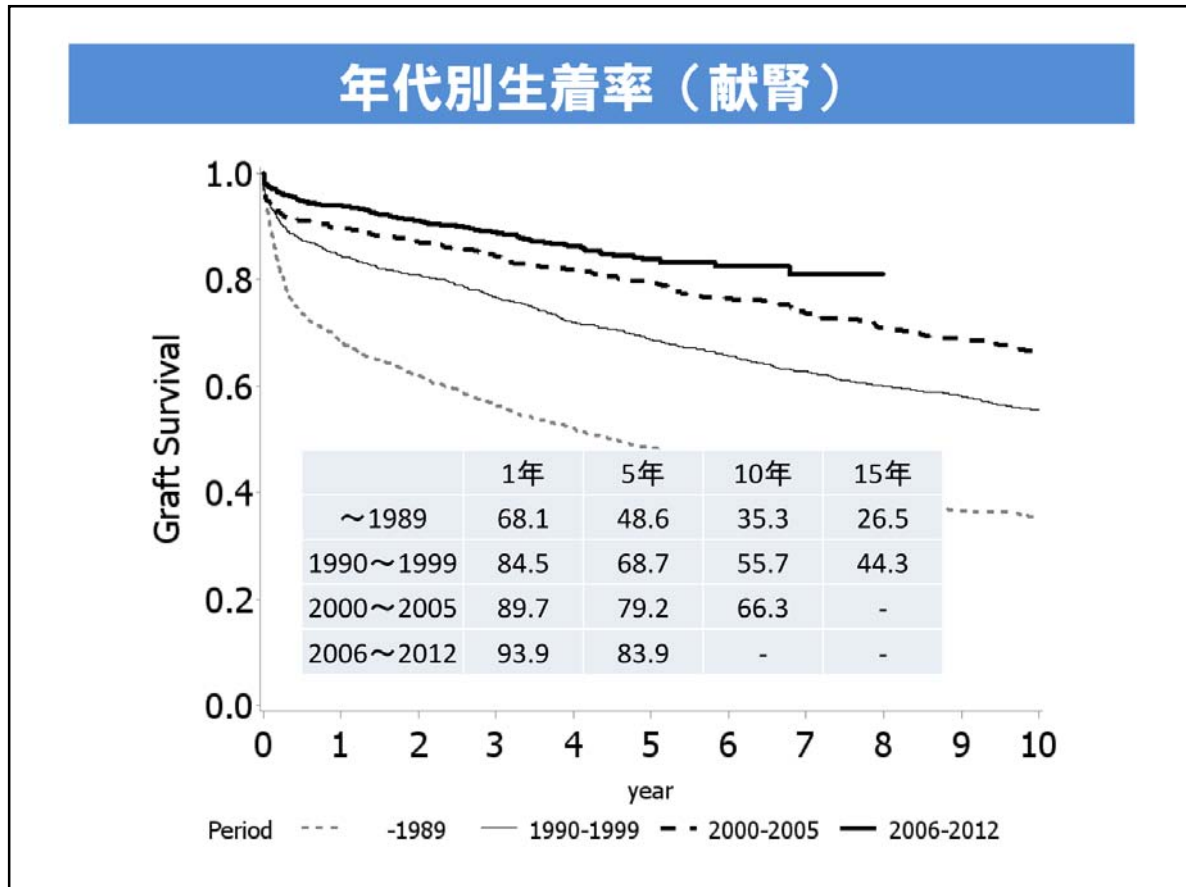
(2014年4月25日時点での入力症例データ解析)

年代別 提供別

年代別生存率（生体腎）







提供別の生存率・生着率（2001年～）

	解析症例数	1年	3年	5年
【生存率(%)】				
生体腎	9,422	98.7 [0.1]	97.8 [0.2]	96.5 [0.2]
献腎(心停止)	1,463	96.4 [0.5]	93.4 [0.7]	89.3 [0.9]
献腎(脳死)	253	98.4 [0.8]	94.7 [1.7]	93.5 [2.1]
【生着率(%)】				
生体腎	8,814	97.6 [0.2]	95.6 [0.2]	92.7 [0.3]
献腎(心停止)	1,365	91.2 [0.8]	85.9 [1.0]	80.3 [1.2]
献腎(脳死)	231	97.8 [1.0]	92.9 [2.0]	89.1 [2.9]

[] は標準誤差